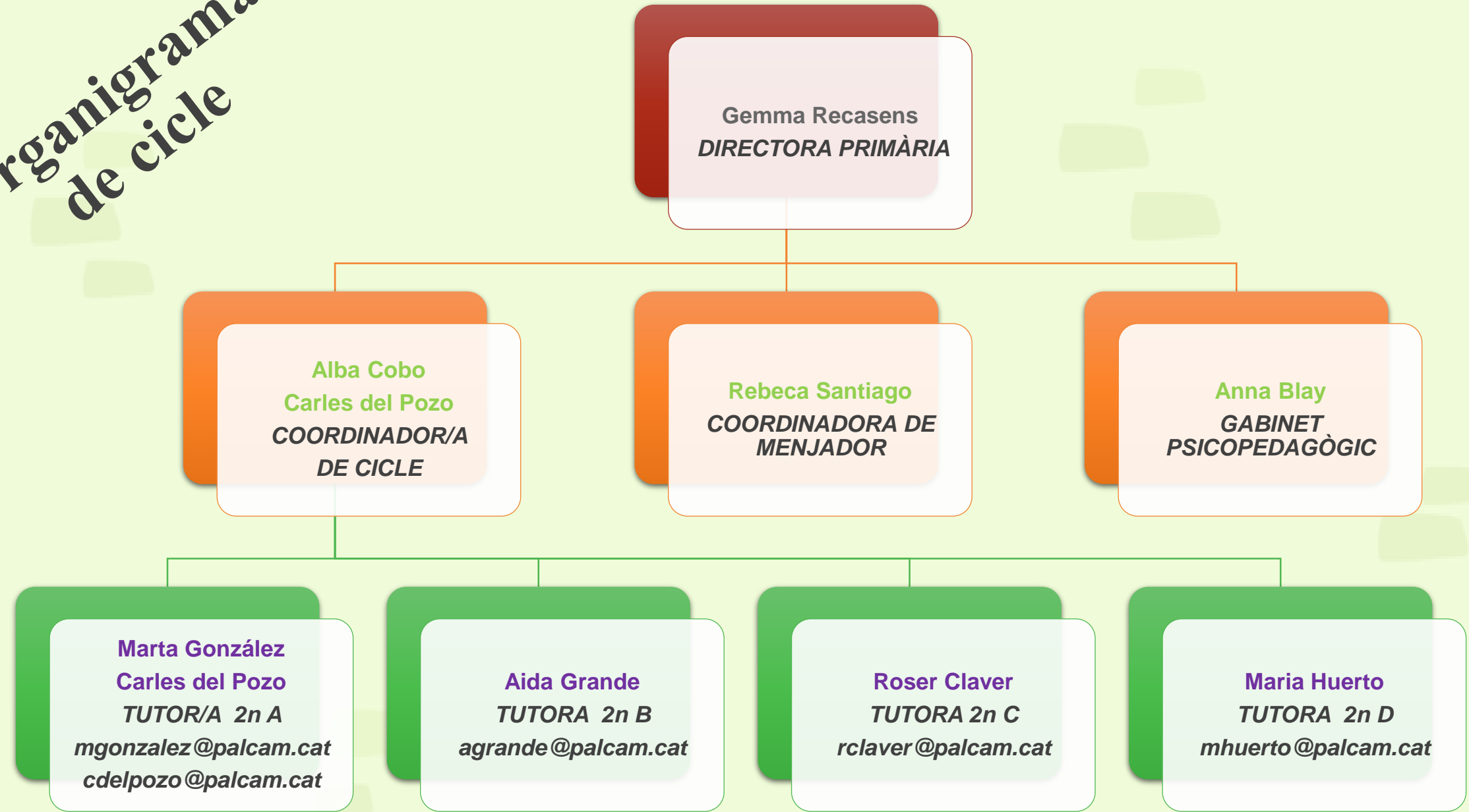


# Benvinguts/des al nou curs!

Curs 2023/2024



# Organigrama de cicle

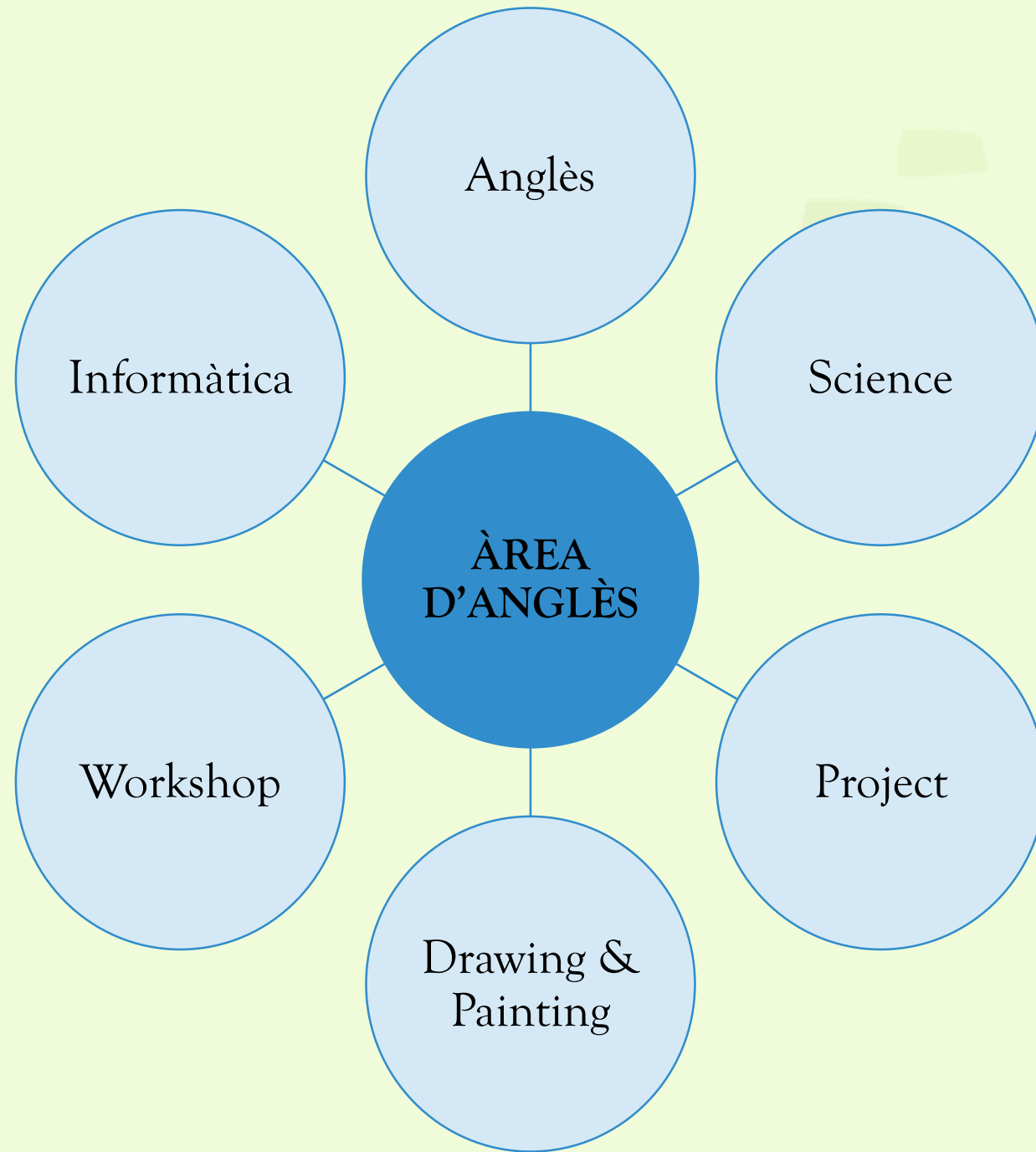


# LOMLOE

- ✓ Lectura diària (30 minuts)
- ✓ Projecte / Project
  - ABP
  - Situacions d'aprenentatge
  - TCO
  - iPads



# Anglès



# Valors



CARE FOR THE PLANET

CARE FOR LIFE

# Activitats de valors



Recollida  
d'aliments



Dorsal Zero  
Cursa Pàlcam



Recollida de  
roba



Bigotem

## Activitats avaluatives

- Un informe per avaluació.
- Cada infant té un ritme.
- Avaluació contínua.
- Clickedu.

## Agenda

- Retards i absències.
- Portar-la cada dia.
- Eina de comunicació amb les famílies.

## Servei mèdic

- Medicaments amb **RECEPTA MÈDICA**:
  - ⓐ Nom i curs.
  - ⓐ Hora i dosi.
- Al·lèrgies (certificat mèdic).

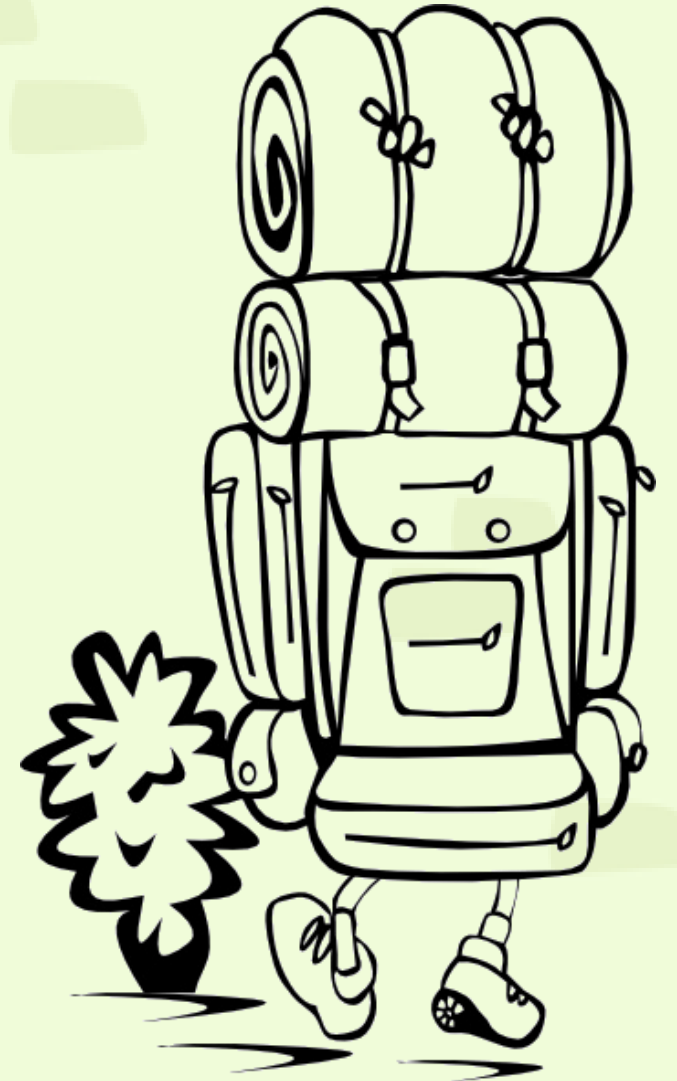
# Sortides

- ✓ Convivències (19 i 20 d'octubre).
- ✓ Teatre en anglès “Cinderella” (26 d'octubre).
- ✓ Fira Santa Llúcia (14 desembre).
- ✓ Auditori “Pica-So” (15 de gener)
- ✓ Biblioteca (29, 30 i 31 de gener i 1 de febrer).
- ✓ Dansa Ara (12 de març)
- ✓ Escola del Vent (7 de juny).
- ✓ Colònies (25, 26 i 27 de juny).



# Sortides i excursions

- ✓ Recorda! Dur el xandall de l'escola.
- ✓ Autoritzacions entregades dintre del termini establert.
- ✓ Esmorzar i dinar dins d'una motxilla.
- ✓ Convivències i colònies: l'esmorzar a part de la motxilla.



# Dies de lliure disposició

✓ 13 d'octubre (Hispanitat)

✓ 7 de desembre  
(Immaculada)

✓ 12 de febrer (Carnaval)

✓ 17 de maig (2a Pasqua)



# Precs i preguntes

