



Benvinguts al nou curs

Reunió de famílies de 3r ESO

Equip de 3r ESO

**DIRECTOR ESO I
BATXILLERAT**

JOSEP M. MARTÍ

**Coordinadora 3
ESO**

Jessica Espert

**Gabinet
psicopedagògic**

**Alícia Gonzàlez/
Silvia Fornells**

Tutors 3ESO

3 ESO A: Esteban Geraldino

3 ESO B: Eva Viudes

3 ESO C: Jessica Espert



Aplicació de la LOMLOE

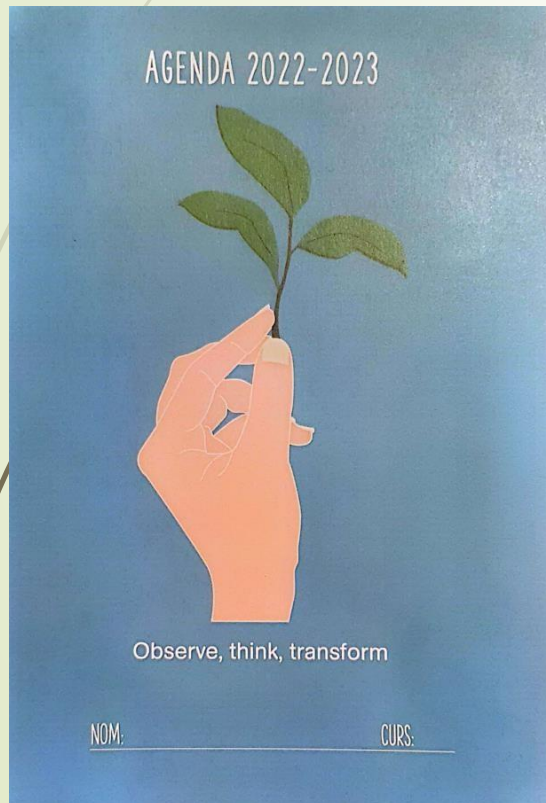
- ▶ Finalitat (Art 2): *proporcionar formació, maduresa intel·lectual i humana, coneixements, habilitats i actituds que li permetin desenvolupar funcions socials (...) permetent l'assoliment de les competències indispensables (...)*
- ▶ La base del currículum són les **competències clau**
- ▶ D'aquí en surten les **competències específiques d'àrea o matèria** :són els aprenentatges -capacitats i sabers- que l'alumnat ha de desenvolupar per poder utilitzar-los en diferents situacions de la seva vida, sempre a través de situacions d'aprenentatge contextualitzades
- ▶ Aquestes competències es mesuren amb els **criteris d'avaluació** que indiquen l'assoliment dels aprenentatges aquests criteris mesuren competències i no continguts



Plataforma Clickedu

- Consulta de notes d'exàmens i controls
- Control d'assistència i retards
- Comunicacions (avisos de consergeria)
- Rebutts

Educació en Valors



Observa, reflexiona i transforma

Les activitats de valors per a aquest curs reuneixen dos objectius:

- Recuperar els grups de reflexió dels migdies
- Reforçar les activitats de valors a l'aula adequant-les a les noves pedagogies.



L'ESO

Gestió dels deures / alumnes autònoms

Xarxes socials/ Grups de whatsapp

Etapa de grans canvis

Distribució de les matèries

MATÈRIES COMUNES

Català	Castellà	Anglès
Matemàtiques	Socials	Biologia i Geologia
Technology	Física i Química	Cultura de les religions
Ed. Física	EVP	Tutoria

Distribució de les matèries

MATÈRIES OPTATIVES

Francès

Emprenedoria

English Culture

MATÈRIES COMPLEMENTÀRIES

Informàtica

Science

Ampliació anglès

Normativa general

- ▶ EXÀMENS – Els alumnes poden demanar còpia dels exàmens en el moment que el reben corregit.
- ▶ MÒBILS - L'ús del mòbil a l'escola està prohibit, excepte amb el permís explícit d'un/a professor/a. Si se'n fa un ús indegut, els/les professors/res el retiraran. L'escola se'l quedarà 3 dies naturals i després el retornarà a l'alumne/a.
- ▶ RETARDS – L'alumne que arribi tard no podrà entrar a l'escola i haurà d'esperar un quart d'hora. La reiteració de 5 retards no justificats implica un sanció.
- ▶ VESTIMENTA – La vestimenta dels alumnes ha de ser l'adequada a un centre escolar. Cal portar xandall a les classes d'Ed. Física.



NORMATIVA IPAD's

- ✓ Els alumnes s'han d'endur diàriament el dispositiu a casa.
- ✓ És la seva responsabilitat portar-lo carregat cada dia, no es podrà fer-ho a l'aula.
- ✓ A les hores de pati s'ha de guardar a la taquilla de l'alumne/a.
- ✓ **Cada alumne/a és responsable del seu IPAD i no pot en cap cas manipular el d'un altre/a company/a.**
- ✓ **Si un alumne/a fa un mal ús de l'IPAD és responsabilitat del professor agafar-li durant la classe. Si ho considera oportú, enviarà un correu al tutor informant de la incidència.**
- ✓ **La sanció per mal ús serà el bloqueig durant 3 dies de tot l'IPAD excepte els llibres digitals.**



SORTIDES

GIRONA MEDIEVAL
26 OCTUBRE

MNATEC Taller Electricitat i Magnetisme
GENER

CRÈDIT DE SÍNTESI : ELS VOLCANS
19,20,21 ABRIL

3r trimestre
Sortida final de curs

Informacions diverses

DIES DE LLIURE DISPOSICIÓ

31 octubre
9 desembre
20 febrer
17 març
2 juny

TUTORIES

Presencials / online

Els tutors de 3r ESO

**3 ESO A-ESTEBAN GERALDINO. Dimecres de 8 a 9.
egeraldino@palcam.cat**

**3 ESO B- EVA VIUDES. Dimecres de 8 a 9.
eviudes@palcam.cat**

**3 ESO C- JESSICA ESPERT. Dimecres de 8 a 9.
jespert@palcam.cat**

Gràcies i bon curs!!!

