



Benvinguts al nou curs

Reunió de pares de 2n ESO



DIRECTOR ESO I
BATXILLERAT
JOSEP M. MARTÍ

Coordinadora 2 ESO
MARCOS FIORINI

**Gabinet
psicopedagògic**
ALICIA GONZÁLEZ

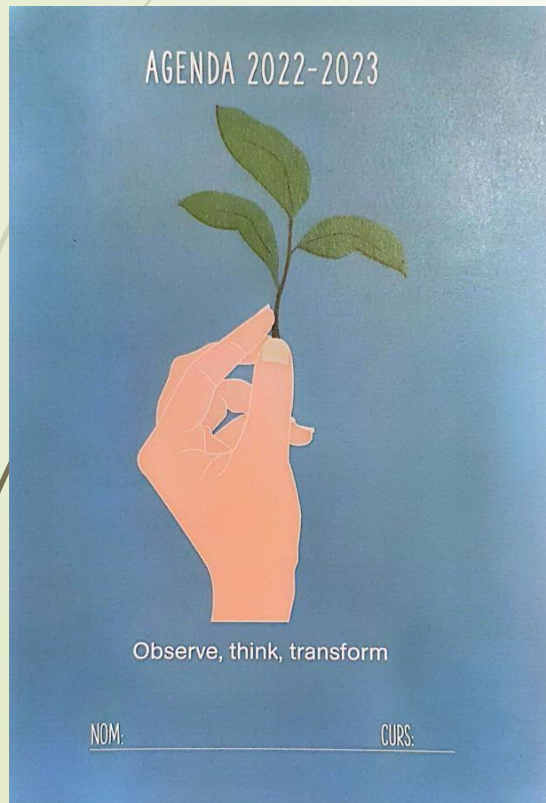
Tutors 2ESO
2ESOA: MARCOS FIORINI
2ESOB: XAVIER CATALA
2ESOC: ANNA DEL VALLE
HURTADO



Plataforma Clickedu

- Consulta de notes d'exàmens i controls
- Control d'assistència i retards
- Comunicacions (avisos de consergeria)
- Rebuts

Educació en Valors



Observa, reflexiona i transforma

Les activitats de valors per a aquest curs reuneixen dos objectius:

- Recuperar els grups de reflexió dels migdies
- Reforçar les activitats de valors a l'aula adequant-les a les noves pedagogies.



L'ESO

Gestió dels deures / alumnes autònoms / responsables i respectuosos.

Xarxes socials/ Grups de whatsapp

Etapa de grans canvis

Distribució de les matèries

MATÈRIES COMUNES

Català

Castellà

Anglès

Matemàtiques

Socials

Física i
Química

Technology

Música

Cultura de les
religions

Ed. Física

Distribució de les matèries

MATÈRIES OPTATIVES

Francès

Laboratori

Cultura Clàssica

MATÈRIES COMPLEMENTÀRIES

Informàtica

Science

Ampliació
anglès

Lectura

Normativa general

- ▶ EXÀMENS – Els alumnes poden demanar còpia dels exàmens en el termini d'una setmana des de que el reben corregit.
- ▶ MÒBILS - L'ús del mòbil a l'escola està prohibit, excepte amb el permís explícit d'un/a professor/a. Si se'n fa un ús indegut, els/les professors/res el retiraran. L'escola se'l quedarà 3 dies naturals i després el retornarà a l'alumne/a.
- ▶ RETARDS – L'alumne que arribi tard no podrà entrar a l'escola i haurà d'esperar un quart d'hora. La reiteració de 3 retards no justificats implica un sanció.
- ▶ VESTIMENTA – La vestimenta dels alumnes ha de ser l'adequada a un centre escolar. Cal portar xandall a les classes d'Ed. Física.



NORMATIVA IPAD's

- ✓ Els alumnes de 2n d'ESO s'han d'endur diàriament el dispositiu a casa.
- ✓ És la seva responsabilitat portar-lo carregat cada dia, no es podrà fer-ho a l'aula.
- ✓ A les hores de pati s'ha de guardar a la taquilla de l'alumne/a.
- ✓ **Cada alumne/a és responsable del seu IPAD i no pot en cap cas manipular el d'un altre/a company/a.**
- ✓ **Si un alumne/a fa un mal ús de l'IPAD és responsabilitat del professor agafar-li durant la classe. Si ho considera oportú, enviarà un correu al tutor informant de la incidència.**
- ✓ **La sanció per mal ús serà el bloqueig durant 3 dies de tot l'IPAD excepte els llibres digitals.**



SORTIDES

BOSC VERTICAL

MNAC (2n trimestre)

3r trimestre
Paris: 9 – 12 Maig
Sortida final de curs

Informacions diverses

DIES DE LLIURE DISPOSICIÓ

31 octubre
9 desembre
20 febrer
17 març
2 juny

TUTORIES

Presencials / on line

Els tutors de 2n ESO

**2 ESO A-MARCOS FIORINI. Dimarts de 8 a 9.
mfiorini@palcam.cat**

**2 ESO B- XAVIER CATALA. Divendres de 9 a 10.
xcatala@palcam.cat**

**2 ESO C- ANNA DEL VALLE HURTADO. Dimecres de 8 a 9.
annadelvalle@palcam.cat**

Gràcies i bon curs!!!

