



Benvinguts al nou curs

Reunió famílies de 1 ESO



Equip de 1r ESO

DIRECTOR ESO I
BATXILLERAT
JOSEP M. MARTÍ

Coordinadora 1 ESO
M.LUISA ROJO

Gabinet
psicopedagògic
ALICIA GONZÁLEZ

Tutors 1ESO
1ESOA: JESÚS GÓMARA
1ESOB: M. LUISA ROJO
1ESOC: OLGA ZAFRILLA



Aplicació de la LOMLOE

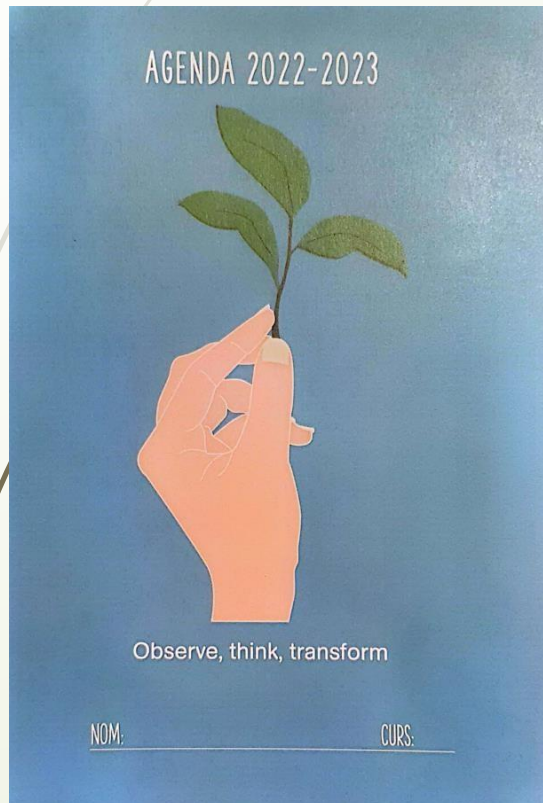
- Finalitat (Art 2): *proporcionar formació, maduresa intel·lectual i humana, coneixements, habilitats i actituds que li permetin desenvolupar funcions socials (...) permetent l'assoliment de les competències indispensables (...)*
- La base del currículum són les **competències clau**
- D'aquí en surten les **competències específiques d'àrea o matèria** :són els aprenentatges -capacitats i sabers- que l'alumnat ha de desenvolupar per poder utilitzar-los en diferents situacions de la seva vida, sempre a través de situacions d'aprenentatge contextualitzades
- Aquestes competències es mesuren amb els **criteris d'avaluació** que indiquen l'assoliment dels aprenentatges aquests criteris mesuren competències i no continguts



Plataforma Clickedu

- Oberta a les famílies a partir de mitjans de setembre
- Consulta de notes d'exàmens i controls
- Control d'assistència i retards
- Comunicacions (avisos de consergeria)
- Rebutts

Educació en Valors



Observa, reflexiona i transforma

Les activitats de valors per a aquest curs reuneixen dos objectius:

- Recuperar els grups de reflexió dels migdies
- Reforçar les activitats de valors a l'aula adequant-les a les noves pedagogies.



L'ESO



Un nou edifici

Major nombre de professors

Gestió dels deures

Més autonomia

Tècniques d'estudi

Distribució de les matèries

MATÈRIES COMUNES

Català

Castellà

Anglès

Matemàtiques

Socials

Biologia i Geologia

Technology

Arts and Crafts

Música

Cultura de les religions

Ed. Física

Distribució de les matèries



Francès

MATÈRIES OPTATIVES



Laboratori



Distribució de les matèries

MATÈRIES COMPLEMENTÀRIES

Informàtica

Science

Matemàtiques
comprehensives

Tècniques
d'estudi

Projecte trilingüe



3h llengua anglesa



2h Technology



1h Science



1h Informàtica



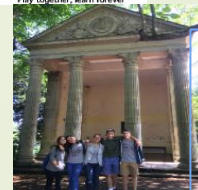
Auxiliar de conversa



Intercanvis



Diploma Dual



Curs estiu a UK



Normativa general

- ❑ EXÀMENS –Els alumnes poden demanar còpia dels exàmens en el termini d'una setmana des de que el reben corregit.
- ❑ MÒBILS - L'ús del mòbil a l'escola està prohibit, excepte amb el permís explícit d'un/a professor/a. Si se'n fa un ús indegut, els/les professors/res el retiraran. L'escola se'l quedarà 3 dies naturals i després el retornarà a l'alumne/a.
- ❑ RETARDS – L'alumne que arribi tard no podrà entrar a l'escola i haurà d'esperar un quart d'hora. La reiteració de tres retards no justificats implica un sanció.
- ❑ VESTIMENTA – La vestimenta dels alumnes ha de ser l'adequada a un centre escolar. Cal portar xandall a les classes d'Ed. Física.



NORMATIVA IPAD'S

- ✓ Els alumnes de 1r d'ESO s'han d'endur diàriament el dispositiu a casa.
- ✓ És la seva responsabilitat portar-lo carregat cada dia, no es podrà fer-ho a l'aula.
- ✓ A les hores de pati s'ha de guardar a la taquilla de l'alumne/a.
- ✓ **Cada alumne/a és responsable del seu IPAD i no pot en cap cas manipular el d'un altre/a company/a.**
- ✓ **Si un alumne/a fa un mal ús de l'IPAD és responsabilitat del professor agafar-li durant la classe. Si ho considera oportú, enviarà un correu al tutor informant de la incidència.**
- ✓ **La sanció per mal ús serà el bloqueig de tot l'IPAD excepte els llibres digitals.**



SORTIDES

1r trimestre
SORTIDA A LES MINES DE GAVÀ

2n trimestre
ACTIVITAT AL LICEU
SORTIDA AL MONTSENY

3r trimestre
CRÈDIT DE SÍNTESI : L'AIGUA A LA VALL DEL SAU
SORTIDA FINAL DE CURS

Informacions diverses

TUTORIES

Presencials / on line

- **1 ESO A**
JESÚS GÓMARA.
Dilluns de 8 a 9
jgomara@palcam.cat
- **1 ESO B**
M.LUISA ROJO.
Dilluns de 8 a 9
mrojo@palcam.cat
- **1 ESO C**
OLGA ZAFRILLA.
Dilluns de 8 a 9
ozafrilla@palcam.cat

DIES DE LLIURE DISPOSICIÓ

31 octubre
9 desembre
20 febrer
17 març
2 juny