

Benvinguts/des  
al nou curs

ESCOLA PÀLCAM



# MESURES COVID19



## Abans d'accedir

- NO TEMPERATURA SUPERIOR A 37,5°C
- NO CASOS POSITIUS 14 DIES ANTERIORS
- MASCARETA SEMPRE
- AMPOLLA O CANTIMPLORA DE CASA
- DECLARACIÓ RESPONSABLE **OBLIGATÒRIA**

## Mascareta

- BON ESTAT
- DES DE L'ENTRADA FINS A LA SORTIDA
- MASCARETA DE RECANVI
- BOSSA DE ROBA



# MESURES COVID19



## Grups estables de convivència

- GRUP BOMBOLLA
- ES PODEN RELACIONAR
- MATERIAL DEL CENTRE
- LIMITACIONS GRUPS EXTERNS

## Higiene

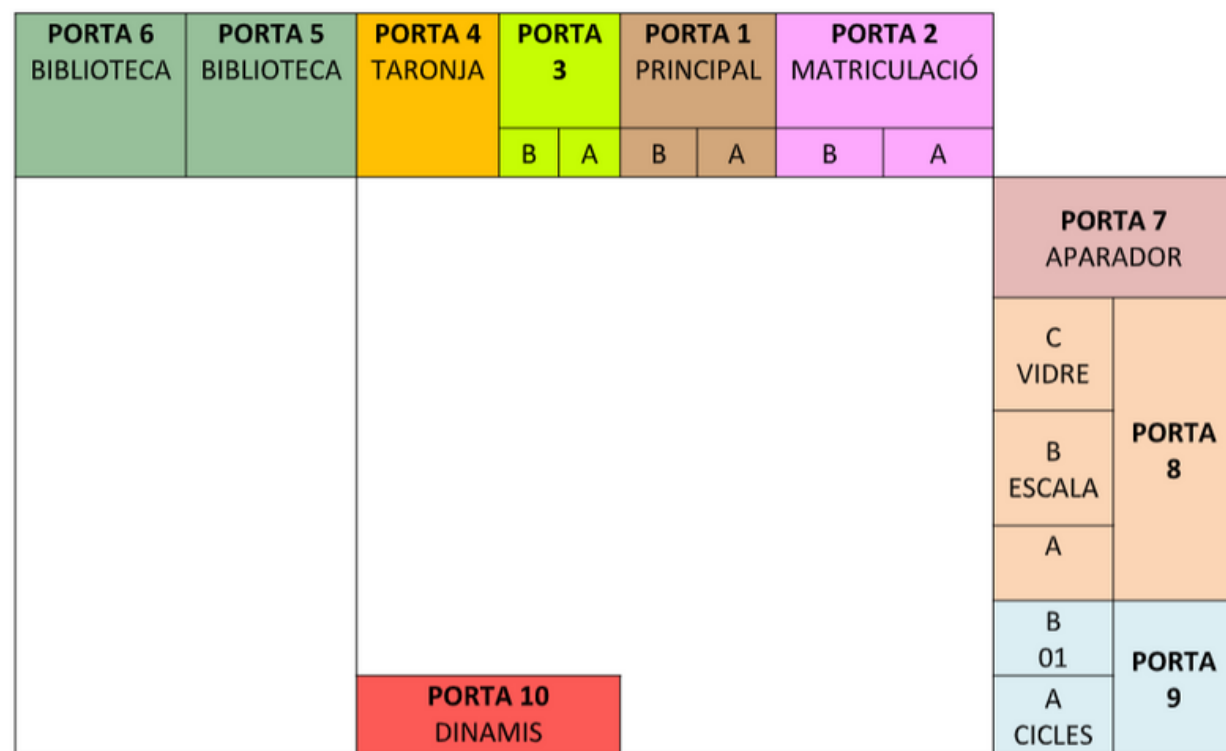
- GEL HIDROALCOHÒLIC
- RENTAT DE MANS
- ESPAIS: NETEJA, VENTILACIÓ I DESINFECCIÓ



# MESURES COVID19



## Portes entrades i sortides



C/ TRAVESSERA DE GRÀCIA

C/  
CASTILLEJOS

### HORARIS DEL GRUP 6A EP

	ENTRADA MATÍ	SORTIDA MIGDIA	ENTRADA TARDA	SORTIDA TARDA
HORA	8'40	12'50	14'50	17'10
PORTA	1a	6	3	3A
RETARDS	8'50 porta 3		15'15 porta 1	

### HORARIS DEL GRUP 6B EP

	ENTRADA MATÍ	SORTIDA MIGDIA	ENTRADA TARDA	SORTIDA TARDA
HORA	8'40	12'50	14'50	17'10
PORTA	2a	6	3	3A
RETARDS	8'50 porta 3		15'15 porta 1	

### HORARIS DEL GRUP 6C EP

	ENTRADA MATÍ	SORTIDA MIGDIA	ENTRADA TARDA	SORTIDA TARDA
HORA	8'40	12'50	14'50	17'10
PORTA	7	6	3	3A
RETARDS	8'50 porta 3		15'15 porta 1	

### HORARIS DEL GRUP 6D EP

	ENTRADA MATÍ	SORTIDA MIGDIA	ENTRADA TARDA	SORTIDA TARDA
HORA	8'40	12'50	14'50	17'10
PORTA	10	6	3	3A
RETARDS	8'50 porta 3		15'15 porta 1	





# MESURES COVID19



- ALUMNES ESMORZARAN A LA CLASSE
- ALUMNES ANIRAN AL PATI ACOMPANYATS DEL MESTRE
- PUJADES I BAIXADES AMB DISTÀNCIA DE SEGURETAT
- DELIMITAREM ESPAIS
- NO PILOTA

## Patís



6è	10:20h	10:35h a 10:55h	Terrasses A i B (4 espais marcats)
----	--------	-----------------	---------------------------------------

# MESURES COVID19



## PERMANÈNCIES MATÍ

- ENTREN PER LA PORTA 1B
- SALA POLIVALENT

## PERMANÈNCIES TARDA

### *Permanències*



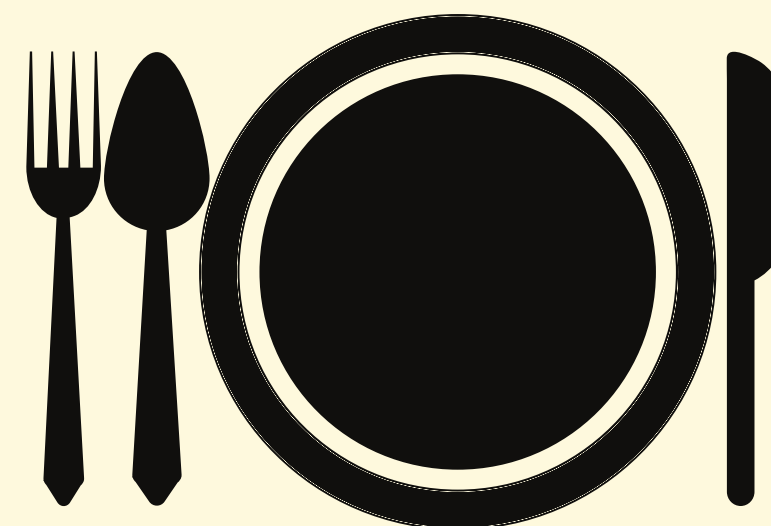
- DE 17H A 18H, SURTEN PER LA PORTA 1
- DE 18H A 19H, SURTEN PER LA PORTA 2
- SALA 60

# Menjador

MESURES  
COVID19



- DINARAN PER TORNS EN GRUPS ESTABLES
- DISTÀNCIA ENTRE DIFERENTS GRUPS ESTABLES
- MESURES D'HIGIENE



# MESURES COVID19



**Qui no pot accedir?**

## **Accés famílies escola**

- QUALSEVOL COMUNICAT AMB EL TUTOR ES REALITZARÀ VIA AGENDA (ÉS LA PRINCIPIAL VIA DE COMUNICACIÓ ENTRE LES FAMÍLIES I L'ESCOLA). EL CORREU ELECTRÒNIC S'UTILITZARÀ EN CASOS EXCEPCIONALS



# Organigrama de cicle

**Gemma Recasens**

*Directora primària*  
grecasens@palcam.cat

**Iván Villalvilla**

*Coordinador de cicle*  
ivillalvilla@palcam.cat

**Rebeca Santiago  
Susana Guajardo**

*Coordinadora menjador*  
rsantiago@palcam.cat  
sguajardo@palcam.cat

**Carme Càmara**

*Gabinet psicopedagògic*  
ccamara@palcam.cat

**Anna Sánchez**

*Tutora 6èA*  
asanchez@palcam.cat

**Rosa Mar Espejo**

*Tutora 6èB*  
respejo@palcam.cat

**Clara Savall**

*Tutora 6èC*  
csavall@palcam.cat

**Pilar Villalba**

*Tutora 6èD*  
pvillalba@palcam.cat

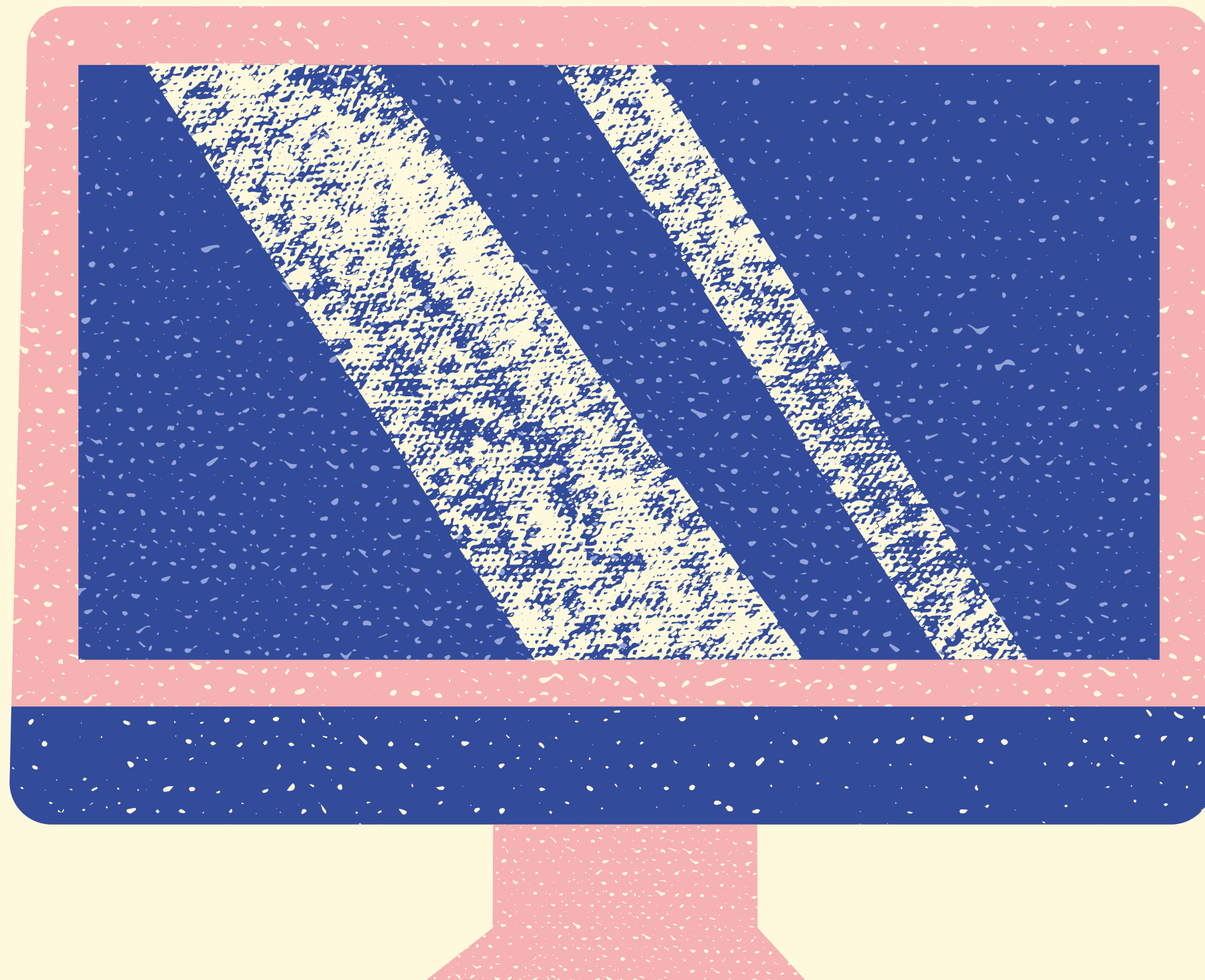


# *Noves instal·lacions*

---



# Innovació pedagògica



Anglès

Mitjans de l'escola:  
PDI, iPads,  
ordinadors i  
robòtica


Formació del  
personal docent en  
noves tecnologies

# Educació emocional

- TREBALLAR LES EMOCIONS ÉS LA BASE PER  
PODER DESENVOLUPAR-NOS DE MANERA  
INTEGRAL
- CONFINAMENT

*Cuidem-nos*





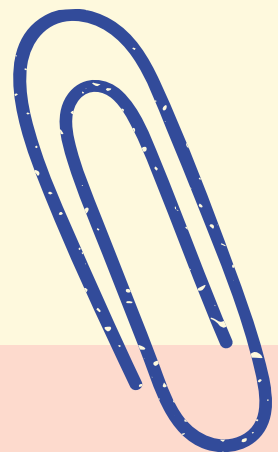
## Activitats avaluatives

- PREINFORME
- BUTLLETINS I RECUPERACIONS
- NOTES: NA, AS, AN, AE
- COMPETÈNCIES BÀSIQUES



## Agenda

1. RETARDS I ABSÈNCIES
2. PORTAR-LA CADA DIA
3. EINA DE COMUNICACIÓ  
OFICIAL AMB LES FAMÍLIES



## Servei mèdic

- VACUNES
- MEDICAMENTS AMB RECEPTE MÈDICA: NOM I CURS; HORA I DOSI
- AL·LÈRGIES (CERTIFICAT MÈDIC)



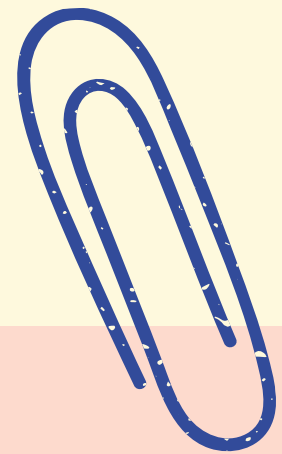
## Aniversaris

CAP DETALL



## Material

- BATES AMB BETA
- ROBA MARCADA
- CONTROL MOTXILLES
- ES RECOMANA: FOLRAT





DIES DE

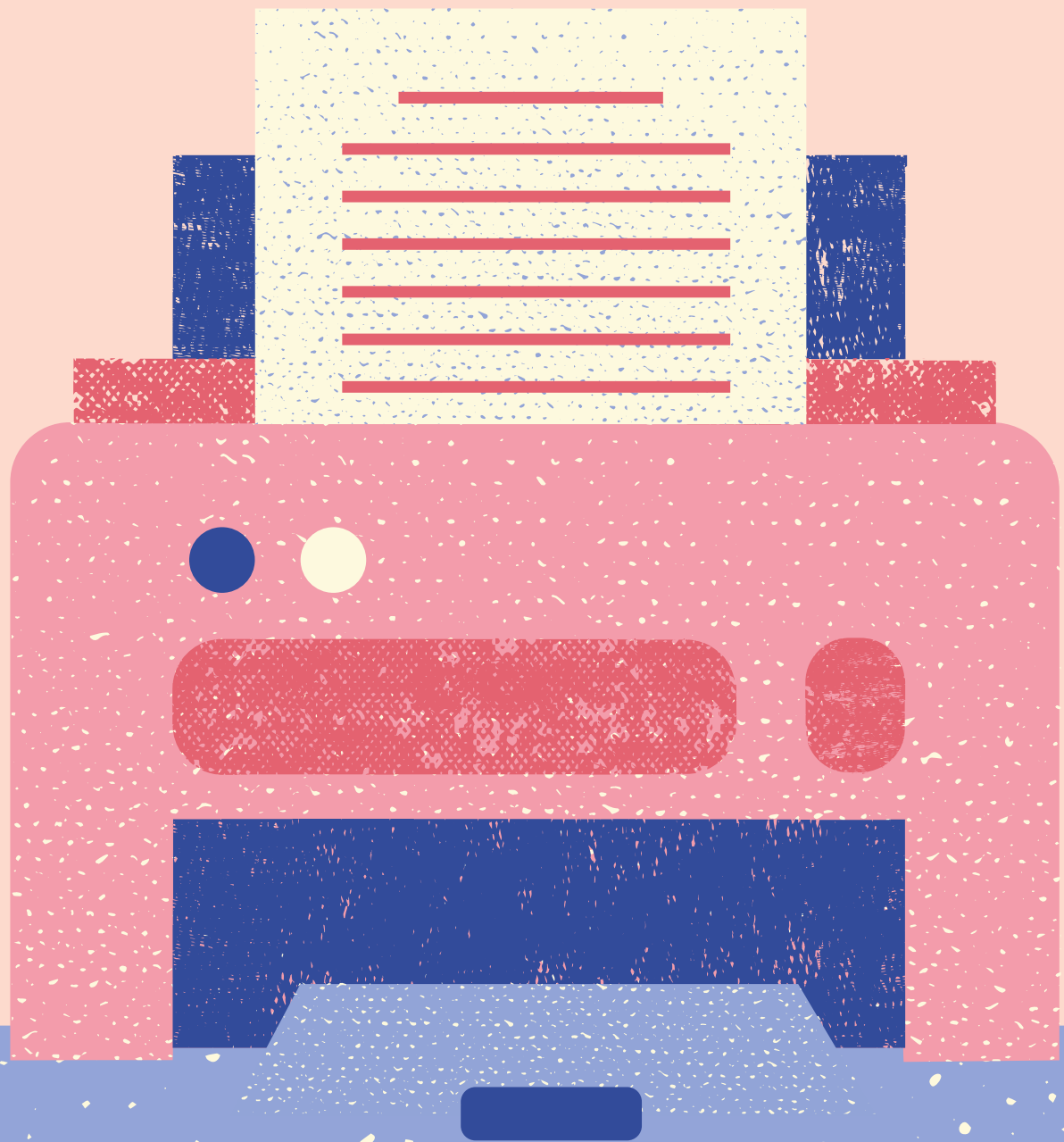
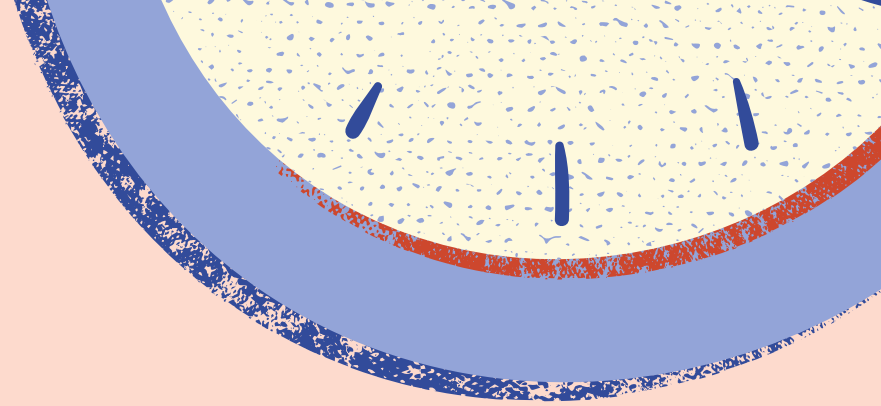
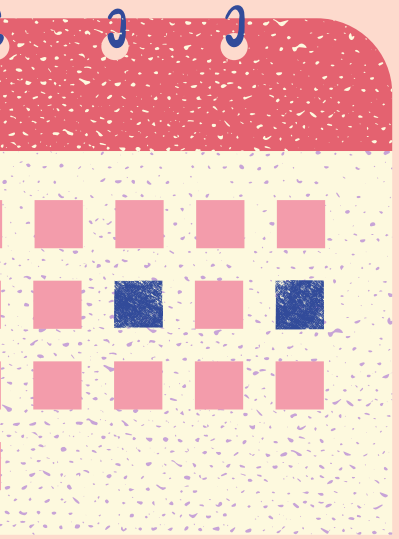
# LLIURE DISPOSICIÓ

7 de desembre (Constitució)

15 de febrer (Carnaval)

21 de maig (2a Pascua)





*Thank You!*

