

Benvinguts/des  
al nou curs

ESCOLA PÀLCAM



# MESURES COVID19



## Abans d'accedir

- NO TEMPERATURA SUPERIOR A 37,5°C
- NO CASOS POSITIUS 14 DIES ANTERIORS
- MASCARETA SEMPRE
- AMPOLLA O CANTIMPLORA DE CASA
- DECLARACIÓ RESPONSABLE **OBLIGATÒRIA**

## Mascareta

- BON ESTAT
- DES DE L'ENTRADA FINS A LA SORTIDA
- MASCARETA DE RECANVI
- BOSSA DE ROBA



# MESURES COVID19



## Grups estables de convivència

- GRUP BOMBOLLA
- ES PODEN RELACIONAR
- MATERIAL DEL CENTRE
- LIMITACIONS GRUPS EXTERNS

## Higiene

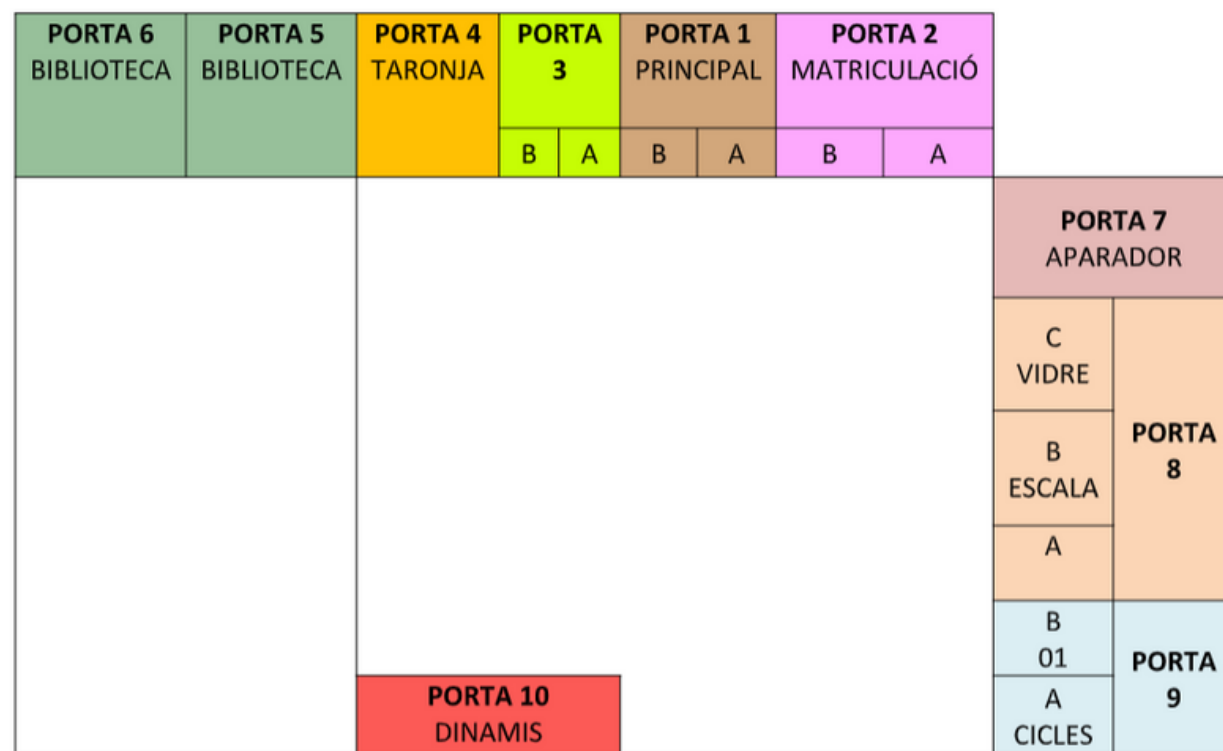
- GEL HIDROALCOHÒLIC
- RENTAT DE MANS
- ESPAIS: NETEJA, VENTILACIÓ I DESINFECCIÓ



# MESURES COVID19



## Portes entrades i sortides



C/  
CASTILLEJOS

C/ TRAVESSERA DE GRÀCIA

### HORARIS DEL GRUP 1A EP

	ENTRADA MATÍ	SORTIDA MIGDIA	ENTRADA TARDA	SORTIDA TARDA
HORA	8'20	12'50	14'50	16'45
PORTA	6	4	4	1a
RETARDS	8'50 porta 3		15'15 porta 1	

### HORARIS DEL GRUP 1B EP

	ENTRADA MATÍ	SORTIDA MIGDIA	ENTRADA TARDA	SORTIDA TARDA
HORA	8'20	12'50	14'50	16'45
PORTA	5	4	4	1b
RETARDS	8'50 porta 3		15'15 porta 1	

### HORARIS DEL GRUP 1C EP

	ENTRADA MATÍ	SORTIDA MIGDIA	ENTRADA TARDA	SORTIDA TARDA
HORA	8'20	12'50	14'50	16'45
PORTA	4	4	4	3a
RETARDS	8'50 porta 3		15'15 porta 1	

### HORARIS DEL GRUP 1D EP

	ENTRADA MATÍ	SORTIDA MIGDIA	ENTRADA TARDA	SORTIDA TARDA
HORA	8'20	12'50	14'50	16'45
PORTA	3	4	4	3b
RETARDS	8'50 porta 3		15'15 porta 1	



# MESURES COVID19



- ALUMNES ESMORZARAN A LA CLASSE
- ALUMNES ANIRAN AL PATI ACOMPANYATS DEL MESTRE
- PUJADES I BAIXADES AMB DISTÀNCIA DE SEGURETAT
- DELIMITAREM ESPAIS
- NO PILOTA

## Patís



CURS	ESMORZAR A CLASSE	PATI	LLOC
1r	10h	10:15h a 10:45h	PISTA i terrassa pista (8 espais marcats)

# MESURES COVID19



## PERMANÈNCIES MATÍ

- ENTREN PER LA PORTA 1B
- SALA POLIVALENT

## PERMANÈNCIES TARDA

*Permanències*



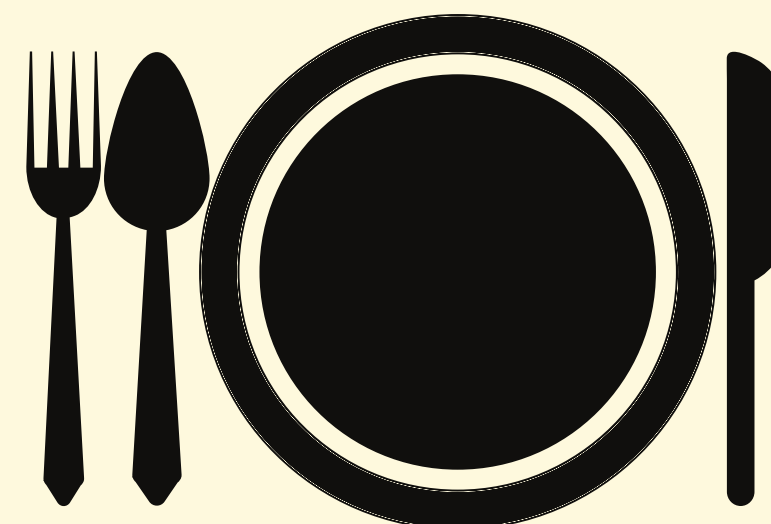
- DE 17H A 18H, SURTEN PER LA PORTA 1
- DE 18H A 19H, SURTEN PER LA PORTA 2
- SALA 60

# Menjador

MESURES  
COVID19



- DINARAN PER TORNS EN GRUPS ESTABLES
- DISTÀNCIA ENTRE DIFERENTS GRUPS ESTABLES
- SAFATES A LA TAULA
- MESURES D'HIGIENE



# MESURES COVID19



**Qui no pot accedir?**

## **Accés famílies escola**

- QUALSEVOL COMUNICAT AMB EL TUTOR ES REALITZARÀ VIA AGENDA (ÉS LA PRINCIPIAL VIA DE COMUNICACIÓ ENTRE FAMÍLIES I L'ESCOLA). EL CORREU ELECTRÒNIC S'UTILITZARÀ EN CASOS EXCEPCIONALS





# Organigrama de cicle

**Gemma Recasens**

*Directora primària*  
grecasens@palcam.cat

**Laura Aparicio**

*Coordinadora de cicle*  
laparicio@palcam.cat

**Rebeca Santiago**  
**Susana Guajardo**

*Coordinadora menjador*  
rsantiago@palcam.cat  
sguajardo@palcam.cat

**Carme Càmara**

*Gabinet psicopedagògic*  
ccamara@palcam.cat

**Raquel Martínez**

*Tutora 1rA*  
rmartinez@palcam.cat

**Alba Cobo**

*Tutora 1rB*  
acobo@palcam.cat

**Cristina Bustio**

*Tutora 1rC*  
cbustio@palcam.cat

**Laura Aparicio**

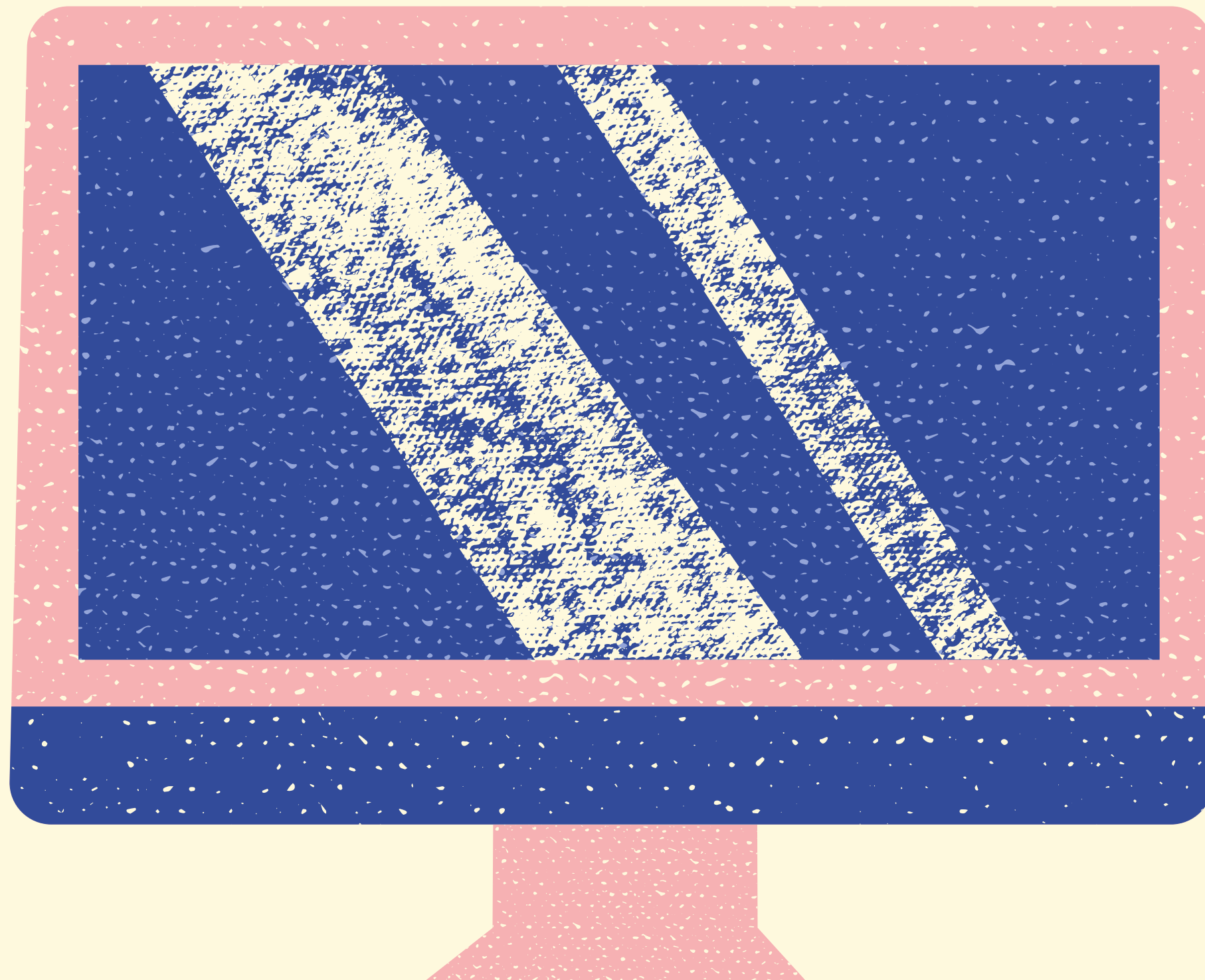
*Tutora 1rD*  
laparicio@palcam.cat

# *Noves instal·lacions*

---



# Innovació pedagògica



Anglès

Mitjans de l'escola:  
PDI, iPads,  
ordinadors i  
robòtica

Formació del  
personal docent en  
noves tecnologies

# Educació emocional

- TREBALLAR LES EMOCIONS ÉS LA BASE PER  
PODER DESENVOLUPAR-NOS DE MANERA  
INTEGRAL
- CONFINAMENT

*Cuidem-nos*





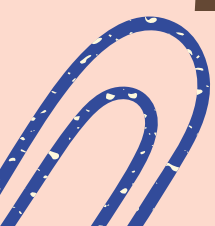
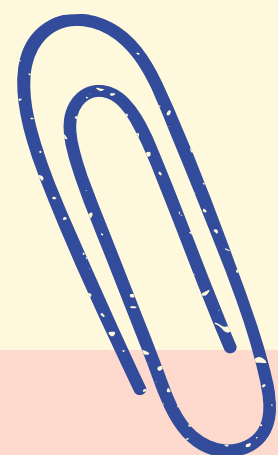
## Activitats avaluatives

- CADA NEN TÉ UN RITME
- AVALUACIÓ CONTÍNUA
- NOTES: NA, AS, AN, AE



## Agenda

1. RETARDS I ABSÈNCIES
2. PORTAR-LA CADA DIA
3. EINA DE COMUNICACIÓ  
OFICIAL AMB LES FAMÍLIES



## Servei mèdic

- MEDICAMENTS AMB RECEPTA MÈDICA: NOM I CURS; HORA I DOSI
- AL·LÈRGIES (CERTIFICAT MÈDIC)



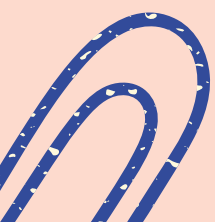
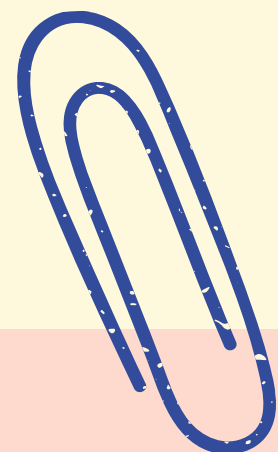
## Aniversaris

CAP DETALL



## Material

- BATES AMB BETA
- ROBA MARCADA
- SABATILLES D'EDUCACIÓ FÍSICA EN BOSSA DE ROBA
- CONTROL MOTXILLES
- MATERIAL FUNGIBLE MARCAT AMB NOM I COGNOM
- ES RECOMANA: FOLRAT



DIES DE

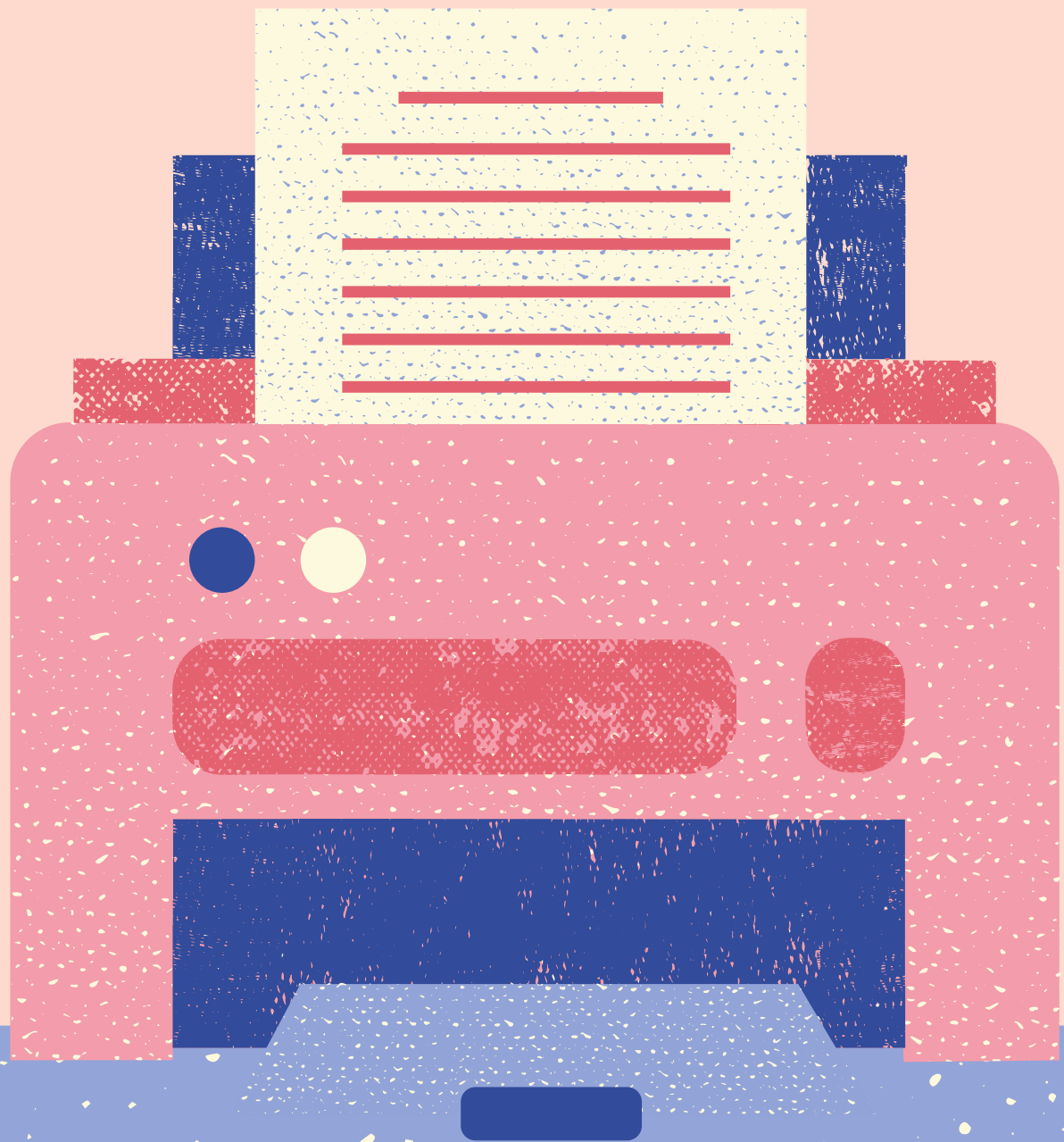
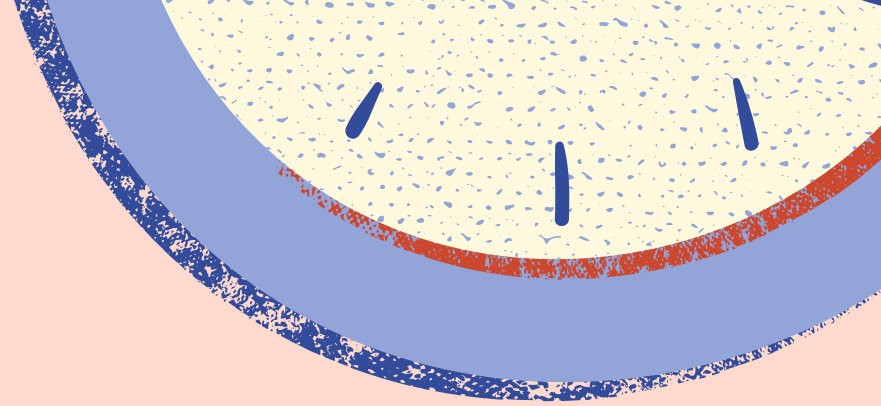
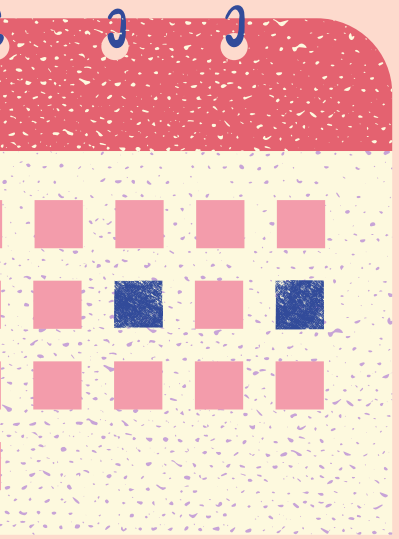
# LLIURE DISPOSICIÓ

7 de desembre (Constitució)

15 de febrer (Carnaval)

21 de maig (2a Pascua)





*Thank You!*

