

Benvinguts/des
al nou curs

ESCOLA PÀLCAM



MESURES COVID19



Abans d'accedir

- NO TEMPERATURA SUPERIOR A 37,5°C
- NO CASOS POSITIUS 14 DIES ANTERIORS
- MASCARETA SEMPRE
- AMPOLLA O CANTIMPLORA DE CASA
- DECLARACIÓ RESPONSABLE **OBLIGATÒRIA**

Mascareta

- BON ESTAT
- DES DE L'ENTRADA FINS A LA SORTIDA
- MASCARETA DE RECANVI
- BOSSA DE ROBA



MESURES COVID19



Grups estables de convivència

- GRUP BOMBOLLA
- ES PODEN RELACIONAR
- MATERIAL DEL CENTRE
- LIMITACIONS GRUPS EXTERNS

Higiene

- GEL HIDROALCOHÒLIC
- RENTAT DE MANS
- ESPAIS: NETEJA, VENTILACIÓ I DESINFECCIÓ



MESURES COVID19



Portes entrades i sortides

PORTA 6 BIBLIOTECA	PORTA 5 BIBLIOTECA	PORTA 4 TARONJA	PORTA 3		PORTA 1 PRINCIPAL		PORTA 2 MATRICULACIÓ		
			B	A	B	A	B	A	
									PORTA 7 APARADOR
									C VIDRE
									B ESCALA
									A
									B 01
									A CICLES
									PORTA 8
									PORTA 9
									PORTA 10 DINAMIS

C/ TRAVESSERA DE GRÀCIA

C/
CASTILLEJOS

HORARIS DEL GRUP 5A EP

	ENTRADA MATÍ	SORTIDA MIGDIA	ENTRADA TARDA	SORTIDA TARDA
HORA	8'40	12'50	14'50	17'10
PORTA	6	6	3	7
RETARDS	8'50 porta 3		15'15 porta 1	

HORARIS DEL GRUP 5B EP

	ENTRADA MATÍ	SORTIDA MIGDIA	ENTRADA TARDA	SORTIDA TARDA
HORA	8'40	12'50	14'50	17'10
PORTA	5	6	3	7
RETARDS	8'50 porta 3		15'15 porta 1	

HORARIS DEL GRUP 5C EP

	ENTRADA MATÍ	SORTIDA MIGDIA	ENTRADA TARDA	SORTIDA TARDA
HORA	8'40	12'50	14'50	17'10
PORTA	4	6	3	7
RETARDS	8'50 porta 3		15'15 porta 1	

HORARIS DEL GRUP 5D EP

	ENTRADA MATÍ	SORTIDA MIGDIA	ENTRADA TARDA	SORTIDA TARDA
HORA	8'40	12'50	14'50	17'10
PORTA	3	6	3	7
RETARDS	8'50 porta 3		15'15 porta 1	



MESURES COVID19



- ALUMNES ESMORZARAN A LA CLASSE
- ALUMNES ANIRAN AL PATI ACOMPANYATS DEL MESTRE
- PUJADES I BAIXADES AMB DISTÀNCIA DE SEGURETAT
- DELIMITAREM ESPAIS
- NO PILOTA

Patís



5è	10h	10:15h a 10:35h	Terrasses A i B (4 espais marcats)
----	-----	-----------------	---------------------------------------

MESURES COVID19



PERMANÈNCIES MATÍ

- ENTREN PER LA PORTA 1B
- SALA POLIVALENT

PERMANÈNCIES TARDA

Permanències



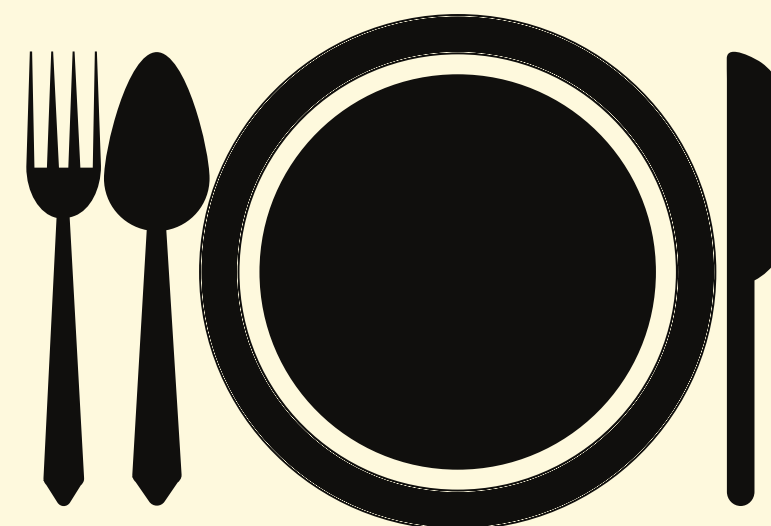
- DE 17H A 18H, SURTEN PER LA PORTA 1
- DE 18H A 19H, SURTEN PER LA PORTA 2
- SALA 60

Menjador

MESURES
COVID19



- DINARAN PER TORNS EN GRUPS ESTABLES
- DISTÀNCIA ENTRE DIFERENTS GRUPS ESTABLES
- MESURES D'HIGIENE



MESURES COVID19



Qui no pot accedir?

Accés famílies escola

- QUALSEVOL COMUNICAT AMB EL TUTOR ES REALITZARÀ VIA AGENDA (ÉS LA PRINCIPAL VIA DE COMUNICACIÓ ENTRE FAMÍLIA I ESCOLA). EL CORREU ELECTRÒNIC S'UTILITZARÀ EN CASOS EXCEPCIONALS



Organigrama de cicle

Gemma Recasens

Directora primària
grecasens@palcam.cat

Iván Villalvilla

Coordinador de cicle
ivillalvilla@palcam.cat

**Rebeca Santiago
Susana Guajardo**

Coordinadora menjador
rsantiago@palcam.cat
sguajardo@palcam.cat

Carme Càmara

Gabinet psicopedagògic
ccamara@palcam.cat

Iván Villalvilla

Tutor 5èA
ivillalvilla@palcam.cat

Glòria Tresserra

Tutora 5èB
gtresserra@palcam.cat

Aina Durán

Tutora 5èC
aduran@palcam.cat

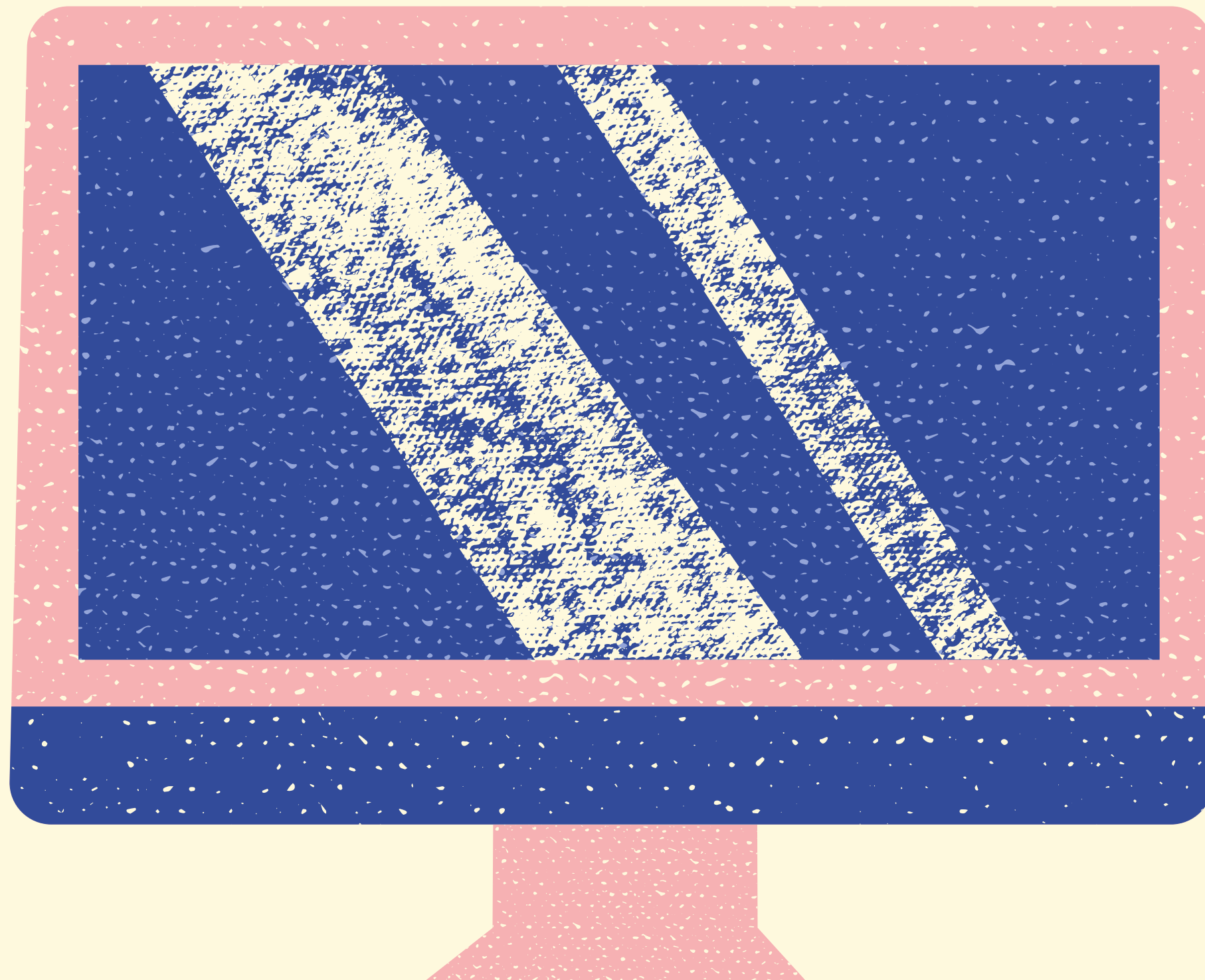
Oriol Fonollosa

Tutor 5èD
ofonollosa@palcam.cat

Noves instal·lacions



Innovació pedagògica



Anglès

Mitjans de l'escola:
PDI, iPads,
ordinadors i
robòtica

Formació del
personal docent en
noves tecnologies

Educació emocional

- TREBALLAR LES EMOCIONS ÉS LA BASE PER
PODER DESENVOLUPAR-NOS DE MANERA
INTEGRAL
- CONFINAMENT

Cuidem-nos





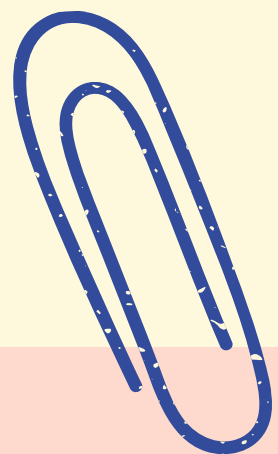
Activitats avaluatives

- PREINFORME
- BUTLLETINS I RECUPERACIONS
- NOTES: NA, AS, AN, AE



Agenda

1. RETARDS I ABSÈNCIES
2. PORTAR-LA CADA DIA
3. EINA DE COMUNICACIÓ
OFICIAL AMB LES FAMÍLIES



Servei mèdic

- MEDICAMENTS AMB RECEPTA MÈDICA: NOM I CURS; HORA I DOSI
- AL·LÈRGIES (CERTIFICAT MÈDIC)



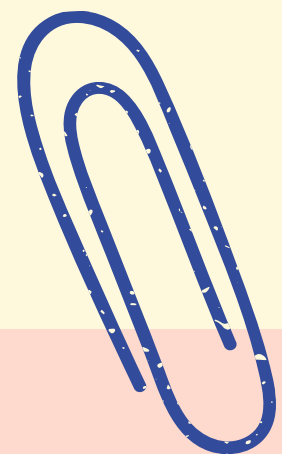
Aniversaris

CAP DETALL



Material

- BATES AMB BETA
- ROBA MARCADA
- CONTROL MOTXILLES
- ES RECOMANA: FOLRAT



DIES DE

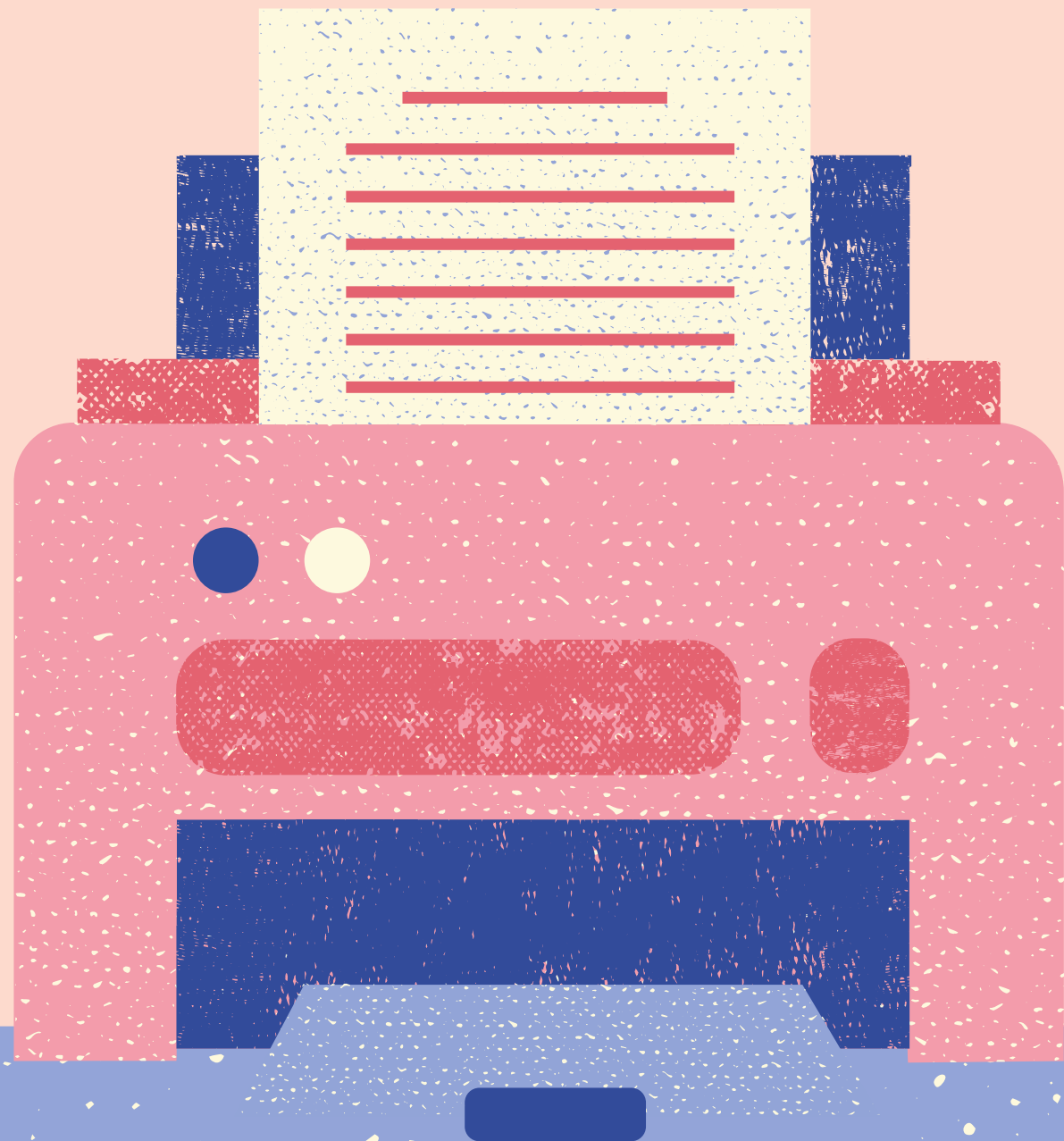
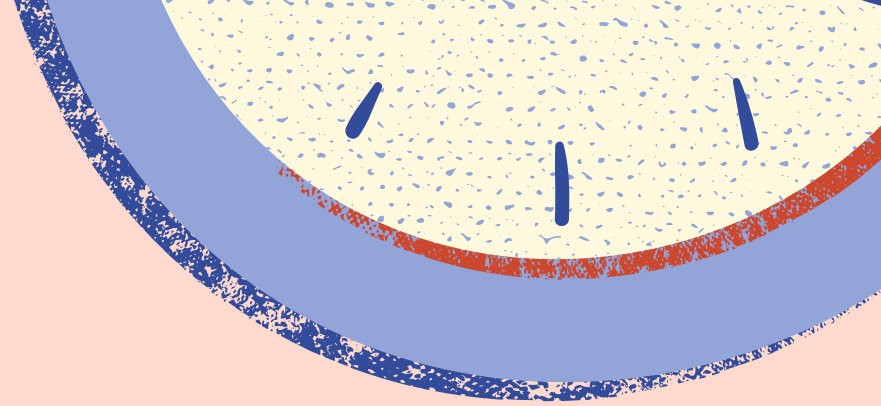
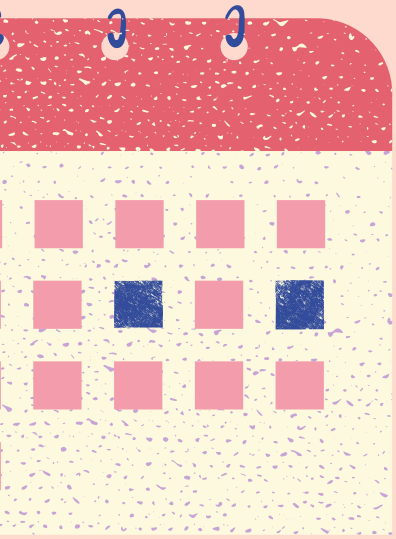
LLIURE DISPOSICIÓ

7 de desembre (Constitució)

15 de febrer (Carnaval)

21 de maig (2a Pascua)





Thank You!

