

Reunió Pares 2n d'ESO

BENVINGUTS AL NOU CURS!



DIRECTOR ESO I
BATXILLERAT
JOSEP M. MARTÍ

Coordinadora 2 ESO
MARTA TORT

Gabinet psicopedagògic
ALICIA GONZÁLEZ

Tutors 2ESO
2ESOA: MARTA VILA
2ESOB: AMANDA RUIZ
2ESOC: MARTA TORT

VISIÓ I MISSIÓ DE L'ESCOLA

LA NOSTRA MISSIÓ

Volem ser una comunitat educativa **oberta a la societat**, més enllà del barri amb un **projecte pedagògic propi**, basat en la **qualitat i la millora contínues**, que fomenta la capacitat de **raonament i la creativitat** a partir del **treball departamental**, la **cohesió entre les etapes** i el **compromís família-escola**. **Recolzant, reconeixent i donant recursos a les persones** que fan això possible,

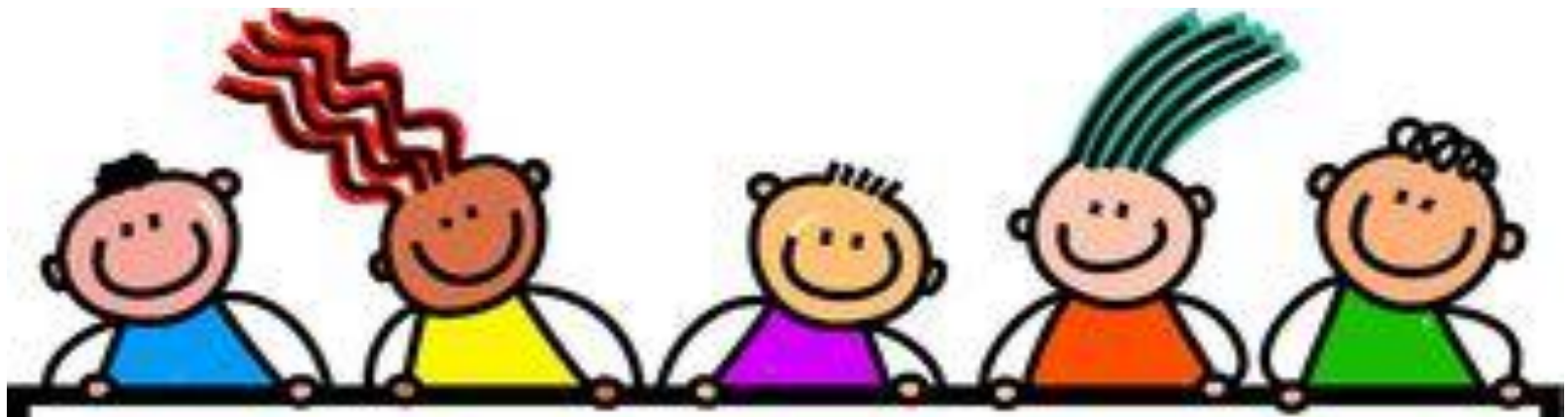
VISIÓ I MISSIÓ DE L'ESCOLA

LA NOSTRA VISIÓ

Volem educar alumnes amb un **bon nivell acadèmic** i en **valors cristians**, en **l'esforç**, **l'esperit de superació**, les **responsabilitats**, la **disciplina** i la **solidaritat** perquè esdevinguin persones competents i compromeses, apostant per un **projecte trilingüe**, les **noves tecnologies** i la **innovació metodològica**.

Treballem amb valors





És hora d'actuar!

És hora d'actuar



**Exposició
fotogràfica
Refugiats**



**Recollida
d'aliments**



**Recollida
roba**



**Dorsal
zero Cursa
Pàlcam**

Let's Make Happy School™



Informe de diagnòstic

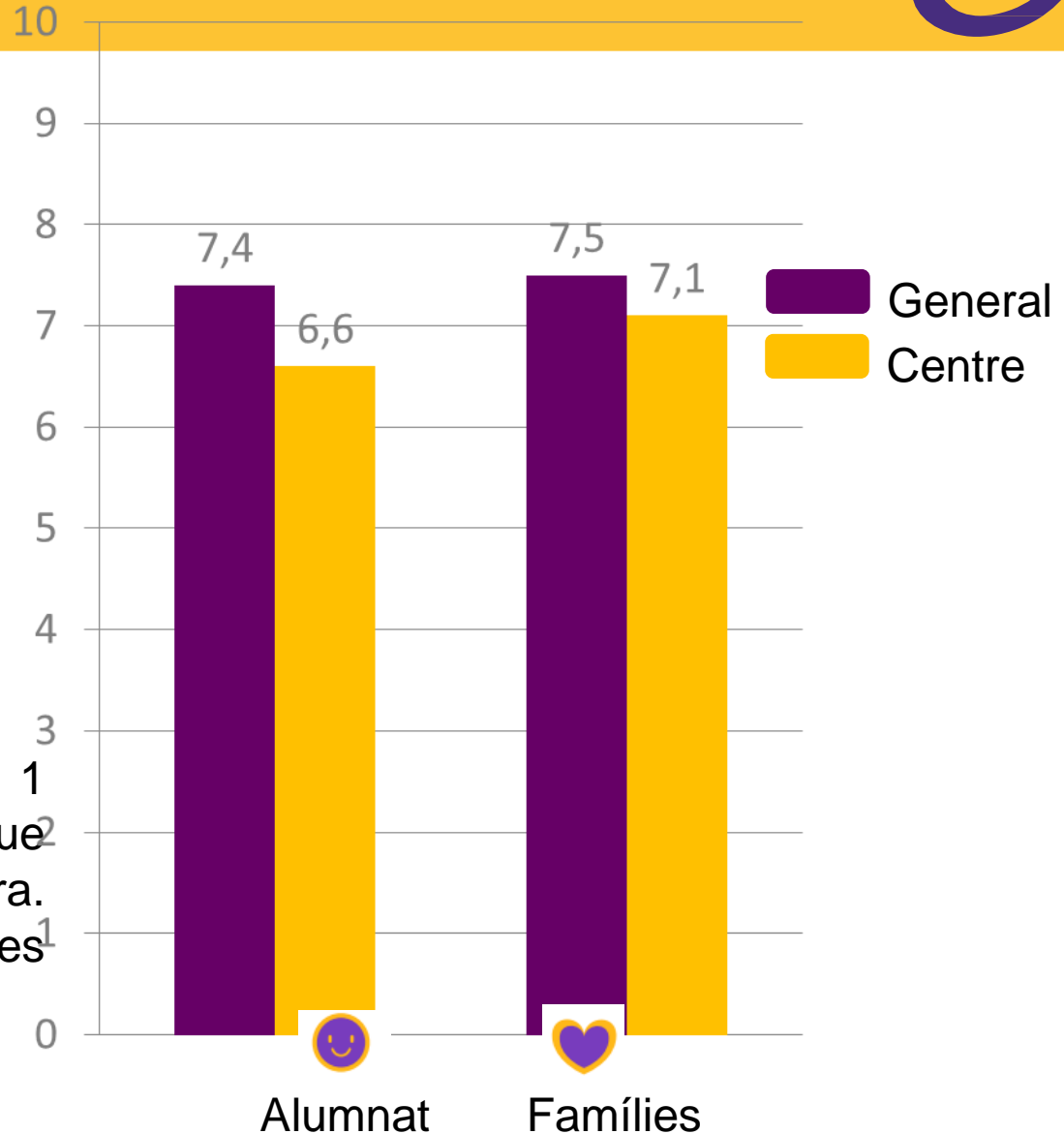


Febrer 2017

DELIVERING
happiness™



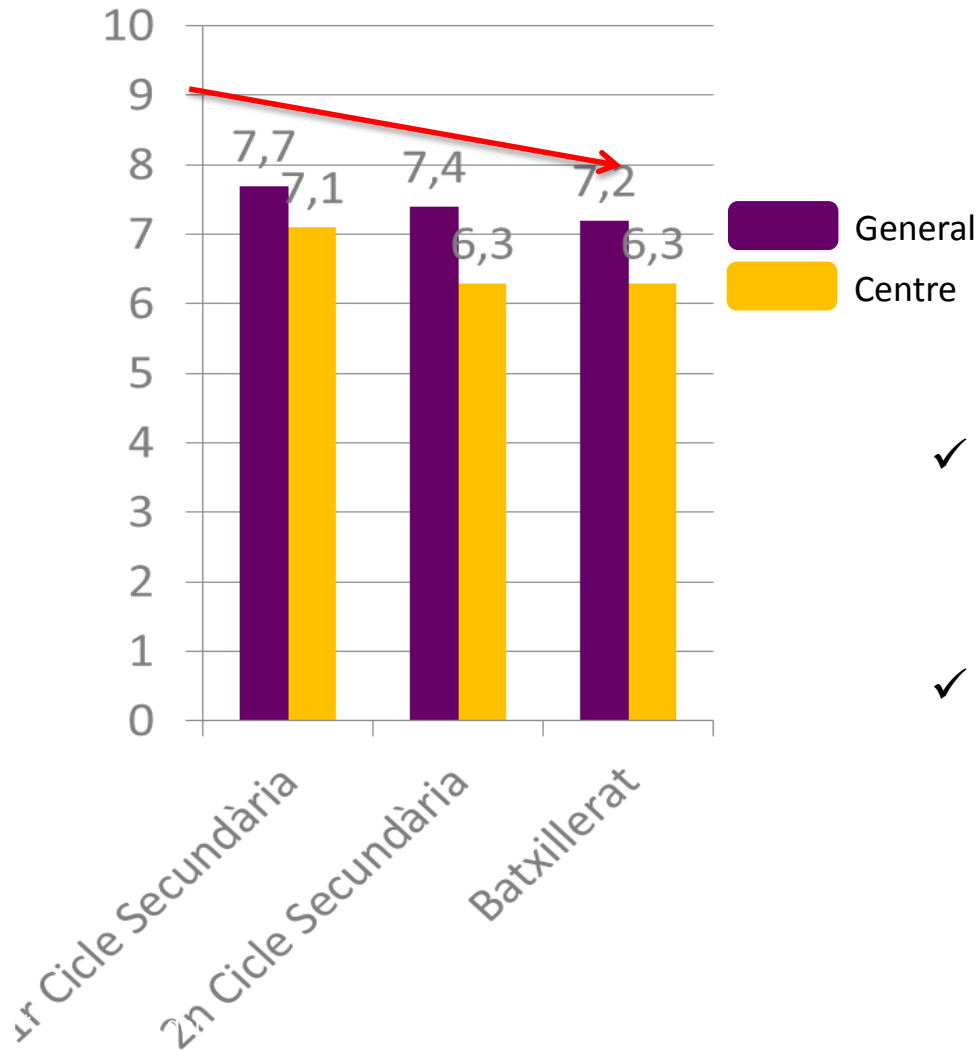
Nivell de Felicitat en General i al Centre



✓ Quin és el nivell de Felicitat General i a l'Escola, de **l'alumnat i les famílies**?

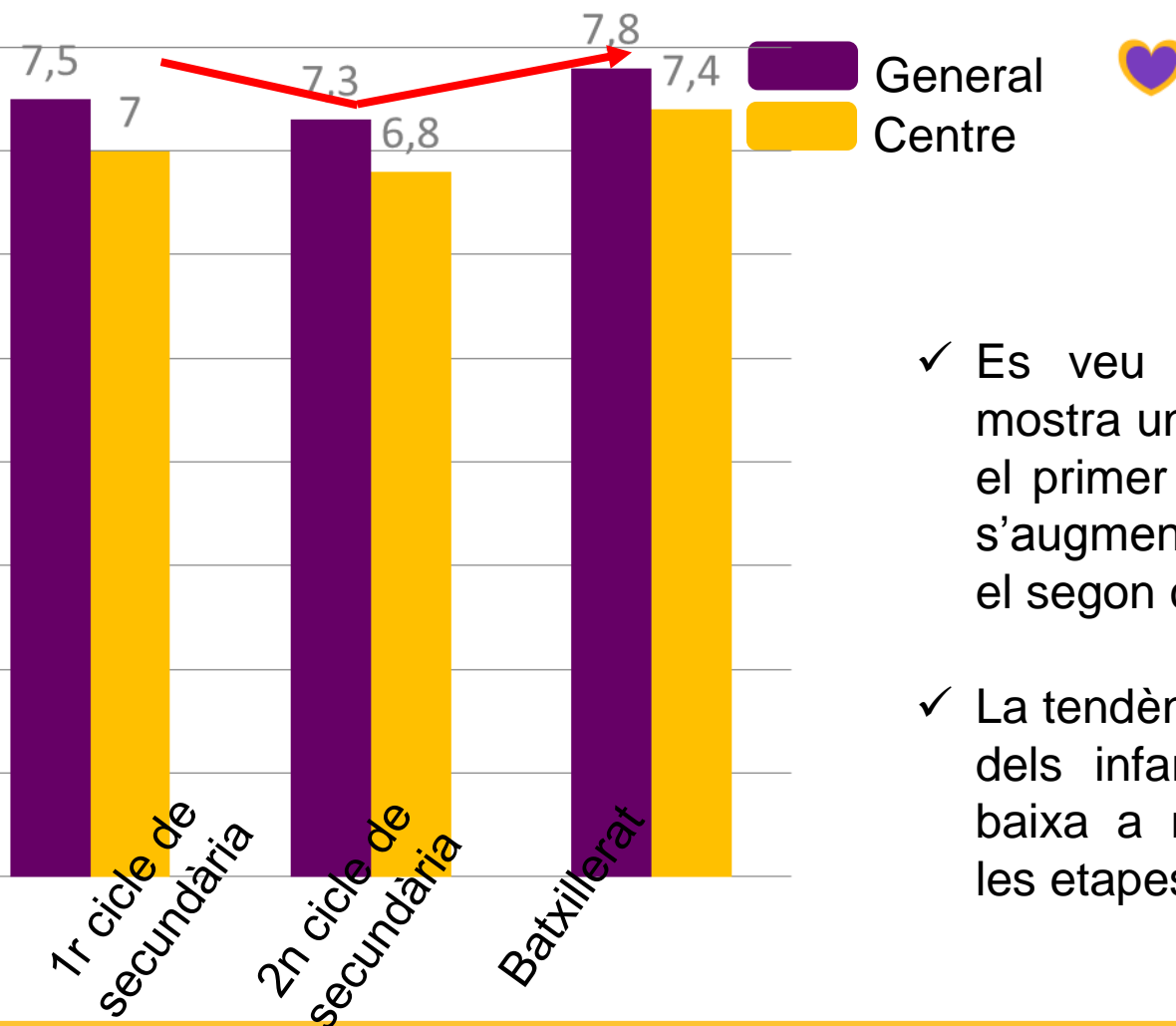
Existeix una diferència de gairebé 1 punt entre el nivell de felicitat que l'alumnat sent dins del centre i fora. En canvi, la diferència en les famílies és molt poca.

Nivell de Felicitat de l'alumnat



- ✓ S'observa una tendència a la baixa quant a sentiment de Felicitat a mesura que van avançant els cursos.
- ✓ En el segon cicle de Secundària i al batxillerat es veia una diferència d'1 punt entre el nivell de Felicitat que sentien dins del centre i fora.

Nivell de Felicitat de les famílies



- ✓ Es veu clarament una corba que mostra una tendència a la baixa entre el primer i el segon cycle. Tanmateix, s'augmenta en més de mig punt entre el segon cycle i el batxillerat.
- ✓ La tendència, per tant, és diferent a la dels infants que es mostrava a la baixa a mesura que s'avançava en les etapes, també a batxillerat.

I ara què?



Iniciatives més votades

Formació als alumnes sobre orientació professional, parlar en públic, intel·ligència emocional, habilitats per vendre's un mateix....

Millores a les aules: mobiliari (taules i cadires), aire condicionat, més espai...

Proposar a l'alumnat agendar els exàmens i treballs per no saturar tot en una mateixa setmana.

Modernització d'algunes assignatures: més projectes, més treballs en grups, més pràctica, més creativitat..

Millores en els lavabos.

Preguntar més les opinions dels col·lectius: alumnes i famílies per a propostes i millores.

Poder utilitzar altres espais a més de l'aula: utilitzar laboratoris, biblioteca o altres aules també a les hores de menjar o després de classe.

Millorar el nivell d'anglès.

Millorar els processos d'escolta dels professors en la resolució de conflictes entre professorat i alumnat.

Més acompanyament als alumnes amb dificultats d'aprenentatge.

Més intercanvi d'alumnes entre cursos per ampliar relacions: fer projectes o treballs amb companys d'altres classes i/o fer un canvi de classes en alguns cursos de l'ESO per relacionar-se amb més companys.

Millorar l'experiència del menjador.

Una comunicació més fluïda a les famílies sobre els canvis en el col·legi (p.ex: no ús de la piscina durant quant temps i què suposa el canvi).

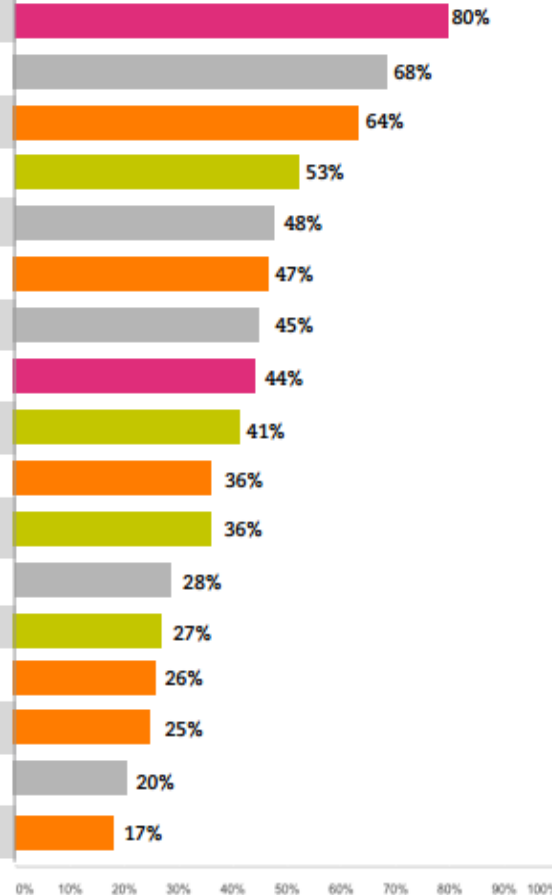
Treure l'assignatura de religió.

Comunicar el detall de la tarifa de les excursions per donar més visibilitat del que costa.

Altres (especifiqueu).

Fer 2h de tutories a la setmana.

Segons les aportacions a les entrevistes qualitatives i resultats de l'enquesta.



■ Propòsit superior ■ Control ■ Progrés ■ Connectivitat ■ Valors ■ Altres

Informe de diagnòstic - PÀLCAM

- 16 -

184

Mida de la mostra

- 17 -

Informe de seguiment - PÀLCAM

Les iniciatives han estat escoltades i hem iniciat millores en les infraestructures del centre.

A poc a poc, s'aniran fent accions que vinguin a cobrir la resta de necessitats explicitades.

I ara què?



El centre ha pres consciència de totes aquestes dades i ha engegat diferents mesures per donar resposta a aquestes necessitats de manera que augmenti la sensació de Felicitat en relació al centre.

És un projecte a llarg termini que requereix canviar maneres de pensar i maneres de fer, el que suposa que cal anar a poc a poc i tenir clars els objectius a assolir.

Una vegada més agraïm la vostra participació en tot el procés. Si teniu cap dubte o pregunta la podeu fer ara i, en cas que no la puguem resoldre, la derivarem a Delivering Happiness, és a dir, a les persones que ens acompanyen en tot aquest procés, i les resoldrem.

L'ESO

Anem fent camí



Gestió dels deures

Més autonomia

Exàmens

Retards

Sancions

Comunicació Tutors

Mòbils



NORMATIVA DE RETARDS

- L'alumne/a amb 3 retards injustificats es quedarà sense pati i treballant una setmana amb el/la professor/a que vigila aules.
- Si reincideix i arriba als 5 retards, quedarà exclòs/sa d'activitats extraescolars durant el trimestre en curs o al següent, si ja s'han fet les sortides.



hellokids

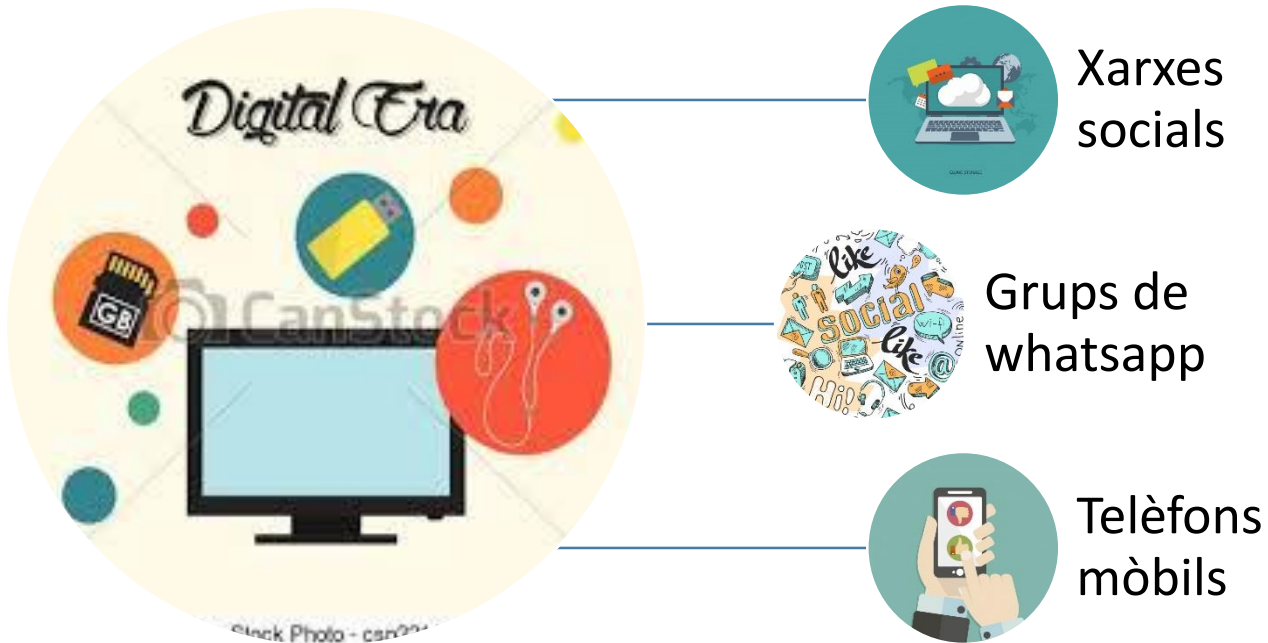


NORMATIVA DE SANCIONS

- Per informar als pares de deures no fets, no portar material, no estudiar, etc. farem servir l'agenda.
- Per informar d'incidències lleus que no comporten càstig, si el/la tutor/a ho creu convenient, s'enviarà un @ als pares.
- Quan la incidència és més important es farà un full d'incidència sancionadora on constarà per escrit.
- Per a les sancions importants es farà una carta als pares segons els graus recollits al Reglament de Règim Interior del Centre.



Alumnes de l'era digital



NORMATIVA DELS MÒBILS

- L'ús del mòbil a l'escola està prohibit en els espais comuns (pati, bar, passadissos...) i a l'aula, excepte amb el permís explícit d'un/a professor/a i sempre per finalitats pedagògiques.
- Si se'n fa un ús indegut, els/les professors/res el retiraran. L'escola se'l quedarà 3 dies naturals i després el retornarà a l'alumne/a.
- Els mòbils hauran d'estar sempre apagats durant tot l'horari lectiu.
- Durant les hores d'esbarjo no està permesa la utilització dels mòbils per tal d'afavorir la intercomunicació personal entre els/les alumnes.



Distribució de les matèries

MATÈRIES COMUNES

Català

Castellà

Anglès

Matemàtiques

Socials

Física i
Química

Technology

Música

Religió

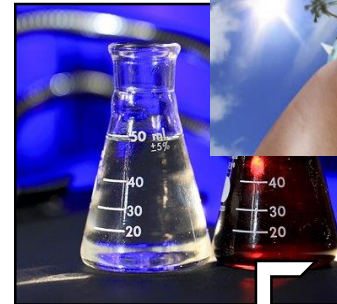
Ed. Física

Distribució de les matèries

MATÈRIES OPTATIVES



Francès



Laboratori



Cultura Clàssica

Distribució de les matèries

MATÈRIES COMPLEMENTÀRIES

Informàtica

Science

Ampliació
anglès

Iniciació a
la literatura

Projecte trilingüe



3 h. Llengua anglesa



2 h. Technology



1 h. Science

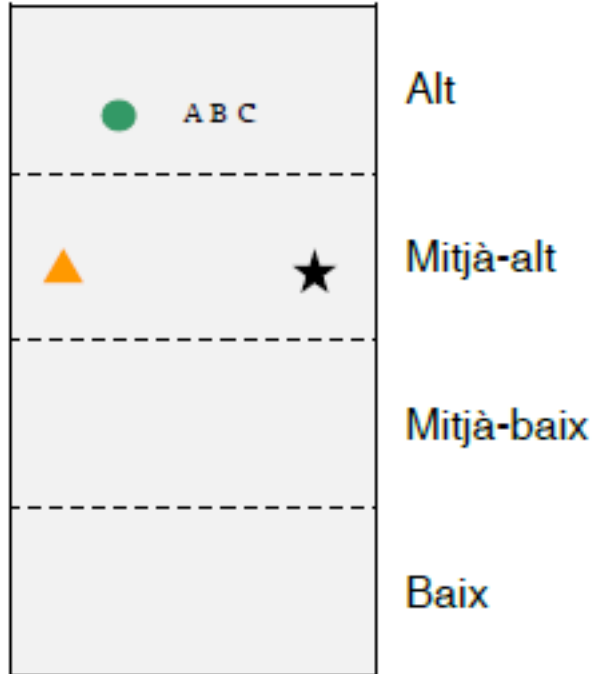


1 h. Informàtica

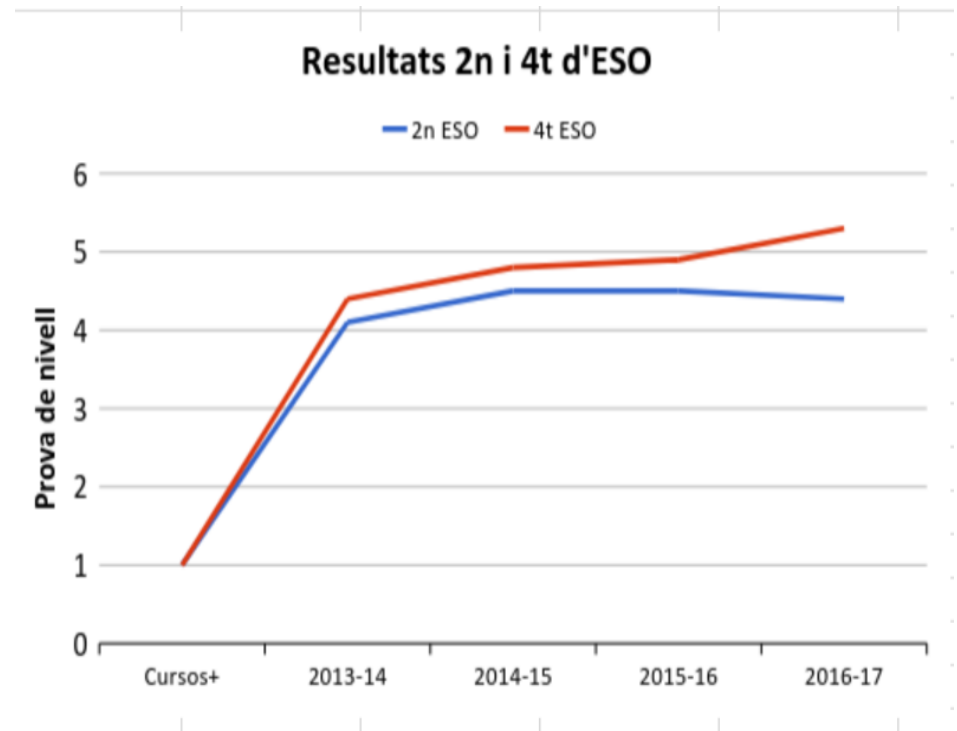


2 h. Ampliació anglès

Projecte trilingüe



▲ Catalunya / ● Centre / Grups / ★ Complexitat



Projecte trilingüe



Auxiliar de conversa



Intercanvis



Diploma Dual



Curs estiu a UK



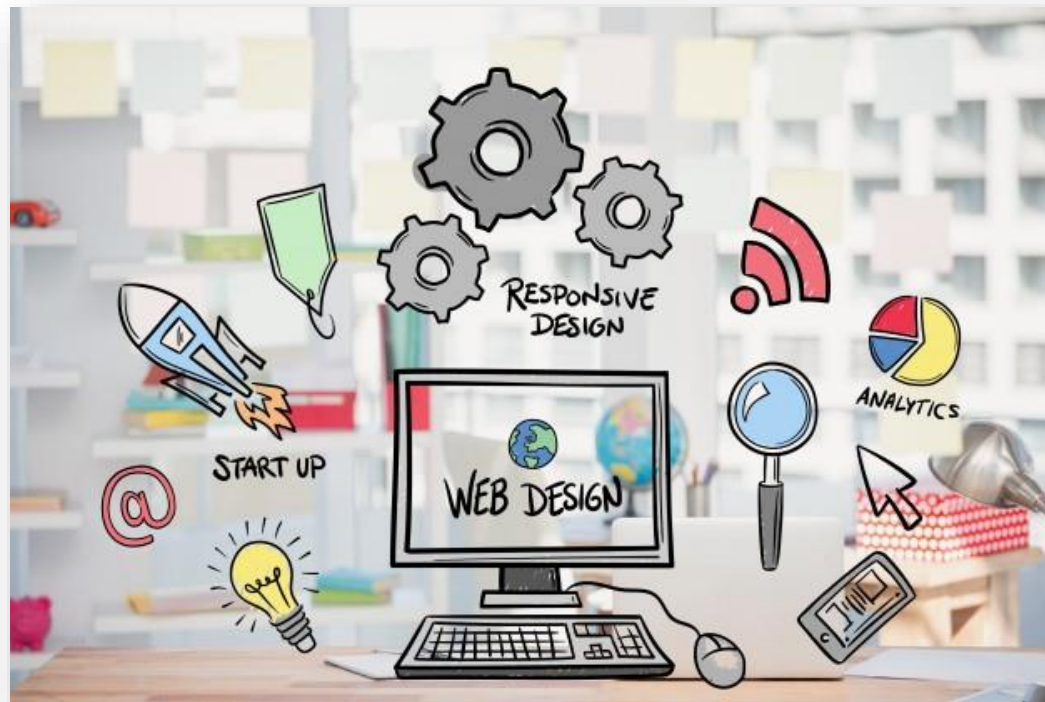
Auxiliar de Conversa

- Treballa amb grups reduïts d'alumnes.
- Enriqueix l'aprenentatge de l'idioma, especialment en l'àmbit oral.



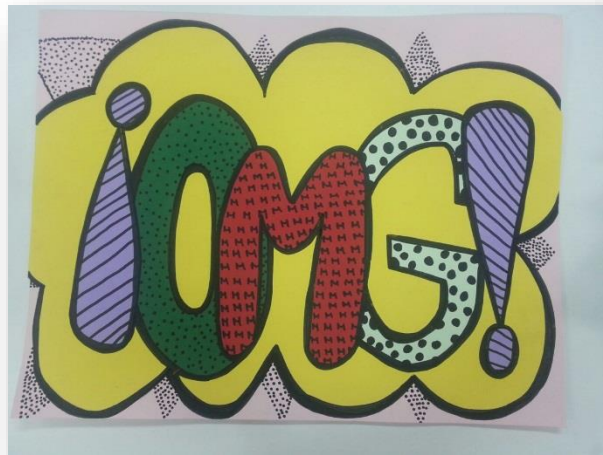
Projecte TAC

Treballem les competències digitals utilitzant els ordinadors i les PDI



Projecte d'innovació pedagògica

- Treball cooperatiu
- Aprenentatge basat en problemes (ABP)



Aspectes pràctics

Vestimenta adequada a l'entorn de treball

Justificar les faltes

Vambes ed. Física

Xandall

Sortides

1r TRIMESTRE



MNAC

Sortides

2r TRIMESTRE



CRÈDIT DE SÍNTESI
BESALÚ / GIRONA

Sortides

3r TRIMESTRE



EURODISNEY

PARÍS

PARÍS-EURODISNEY

- **Dates:** del dimarts 24 d'abril al divendres 27 (anada i tornada en avió).
- **Règim:** pensió completa
- **Organitzat per:** Viatges Barceló.
- Cal que estigueu segurs que els/les vostres fills/filles participaran al viatge abans de fer cap pagament, perquè les quantitats pagades, que comporten diferents reserves, no es podran retornar en cas de baixa voluntària.
- Tanmateix, els informem que des de l'agència de viatges ens comuniquen que últimament moltes companyies aèries estan demanant l'autorització dels pares per tal que els menors d'edat puguin sortir a l'estranger, independentment que aquest tingui o no passaport i que, per obtenir-lo, ja els hagin autoritzat. És per això que ens adverteixen de la necessitat que tots/es els/les alumnes menors d'edat tinguin aquesta autorització encara que tinguin passaport.
- Per tant, caldria que fessin aquest tràmit amb la finalitat de no tenir problemes el dia de la sortida.
- Aquesta autorització la poden obtenir en una comissaria dels mossos d'esquadra o de la policia nacional amb el DNI del pare, mare o tutor/a, el DNI del fill o la filla i el llibre de família i té una vigència de tres mesos.
- Abans de la realització del viatge, us convocarem a una reunió informativa on us informarem de tots els detalls.

PARÍS-EURODISNEY

PAGAMENTS I DINERS RECOLLITS

CURS 16-17

- PREU VIATGE.....**805 €**
- PRIMER PAGAMENT (octubre).....**150 €**
- SEGON PAGAMENT (gener).....**300 €**
- APORTACIÓ AMPA 35 €/Soci.....**35 €**
- RECAPTACIÓ ALUMNES (castanyada, panera, carnestoltes)
Total : 8671,20€ : 72 alumnes.....**120 €**
- TERCER PAGAMENT **SOCIS AMPA** (març).....**200 €**
- TERCER PAGAMENT **NO SOCIS AMPA** (març).....**235€**

Dies de lliure disposició

Divendres, 13 d'octubre

Dijous, 7 de desembre

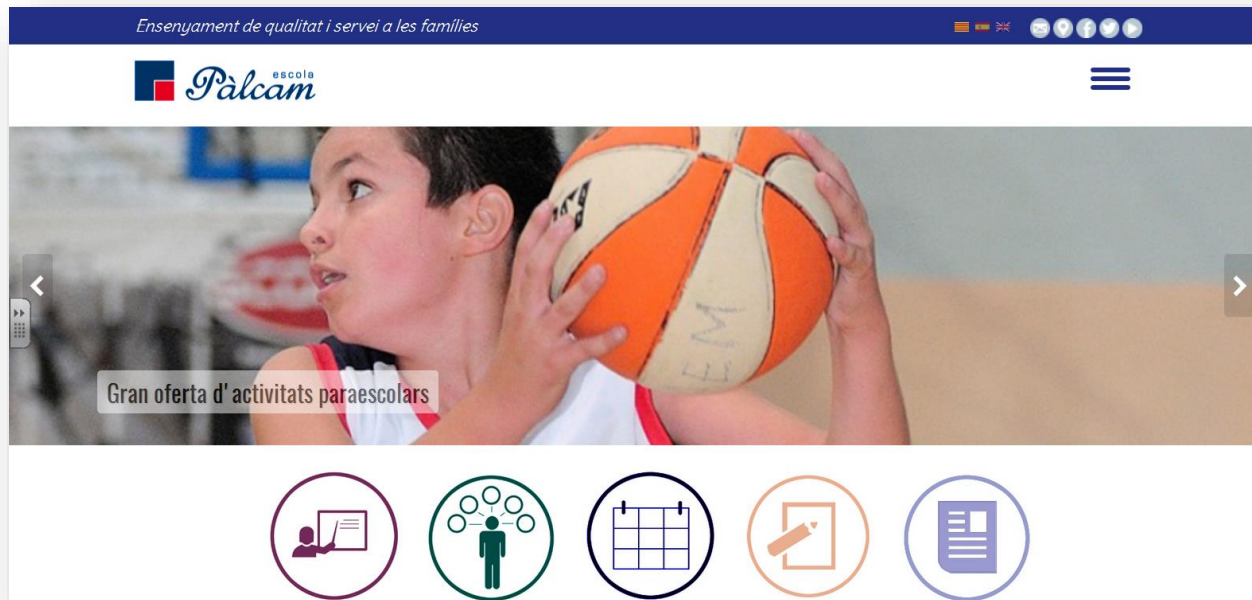
Dilluns, 30 d'abril

Comunicacions amb els pares

- Agenda
- Entrevistes
- Suggestiments i reclamacions
- AMPA

Web públic de l'escola

www.palcam.cat

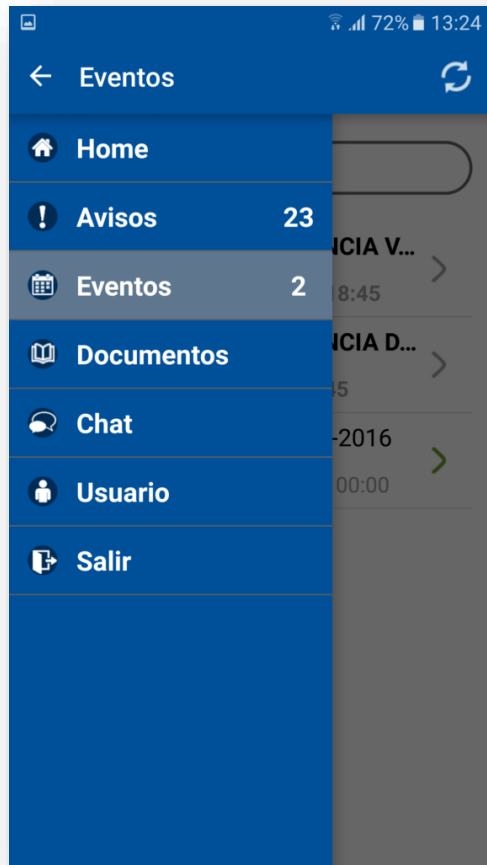


Informació general sobre l'escola.

Agenda del mes actualitzada amb les activitats i esdeveniments més importants dels diferents cursos.

Notícies i fotografies explicatives de les activitats fetes.

APP de l'escola



Els tutors de 2n ESO

2 ESO A – MARTA VILA. Dimarts de 8 a 9'30 h. i dimecres de 16 a 16'30 h .

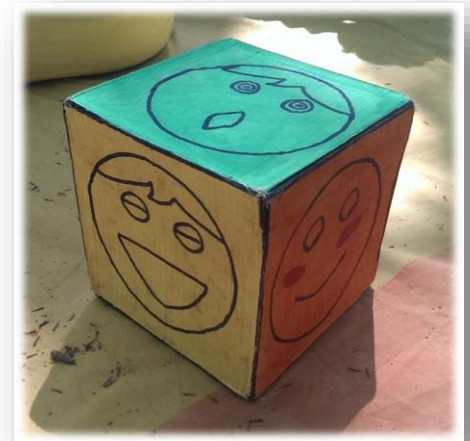
mvila@palcam.cat

2 ESO B – AMANDA RUIZ. Dimarts de 9 a 10 h. i divendres de 8 a 9 h.

aruiz@palcam.cat

2ESO C – MARTA TORT. Dijous de 8 a 9 h. i divendres de 9 a 10 h.

mtort@palcam.cat



Gràcies i bon curs!!!

