

Benvinguts/des al nou curs!

Curs 2017/2018



Organigrama de cycle

Meritxell Donaire
DIRECTORA
PRIMÀRIA

Anna Blay
COORDINADOR
DE CICLE

Rebeca Santiago
COORDINADORA
DE MENJADOR

Carme Càmara
GABINET
PSICOPEDAGÒGIC

Raquel Martínez
TUTORA 1r A

Àngels Vallespi
TUTORA 1r B

Clara Calduch
TUTOR 1r C

Laura aparicio
TUTORA 1r D



Oberts a la societat

Projecte pedagògic propi

Qualitat i millora contínues

Compromís família-escola

Cohesió entre les etapes

Esforç, responsabilitat i esperit de superació

Bon nivell acadèmic





Pla estratègic



TAC

✓ **Robòtica a 4t, 5è i 6è**

✓ **4t EP: Lego WeDo**

✓ **5è EP: Lego WeDo 2.0 i programació amb Scratch**

✓ **6è EP: Fischerteknic**

✓ **Implementació Ipads**

✓ **Bloc / Mail / Web / APP**

Anglès

Etapa de E.
Primària

Àrea
d'anglès

Anglès
curricular

- Nivell A2 a 6è EPR
- Llibres de text
- Rutines orals

English
skills

- De 3r-6è EPR
- Starters
- Movers
- Flyers
- Prova de competències 6è
- Prova de nivell Pàlcam

Workshop

- Festivitats
- Rutines orals
- Teatre
- Lectura de llibres
- Jocs i cançons

Auxiliar de
conversa

- De 1r-6è
- 1h/Setmana

Science

- De 1r-6è EPR
- Projectes

Art and
craft

- Cicle Inicial
- Art i manualitas

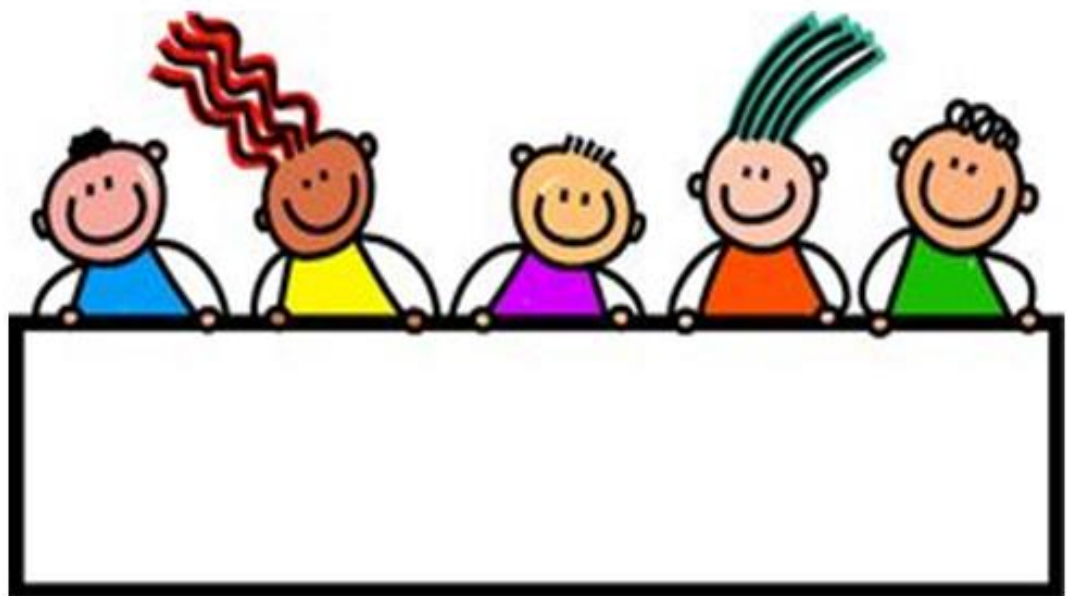
Innovació pedagògica

The background features a large, light-colored silhouette of a human head in profile, facing left. Inside the head, several yellow gears of different sizes are visible, symbolizing thought and learning. Surrounding the head are various colorful circular icons: a globe, a book, a person sitting at a desk, a lightbulb, and mathematical symbols like '2+2' and 'H2O'. A grey circuit-like line with circular nodes at the ends is overlaid on the scene, connecting different parts of the composition.

- ✓ **Treball cooperatiu**
- ✓ **Avaluació per dimensions**
- ✓ **Nous espais**
- ✓ **Pla Lector**
- ✓ **Pla Emocional**

Valors

És hora d'actuar!



Què us sembla el lema per a aquest curs?

Com cada any, des del departament de valors de l'escola, proposem una sèrie d'activitats lligades a una idea transversal: és el nostre lema.

Fins ara, en els cursos anteriors havíem fet incidència sobretot en la consciència i la sensibilització. Enguany volem fer un pas més i implicar-nos com a escola en projectes concrets i per això us demanem que en parleu a casa amb els vostres fills i ens feu arribar les vostres inquietuds sobre on us agradaria que centréssim les nostres energies i, alhora, que ens feu propostes!

Escolliu i escriviu les que preferiu en forma de missatge dins de la pancarta

- ACNUR i refugiats
- Càritas i vellesa
- Banc dels Aliments i exclusió social
- Aldees Infantils SOS i infància
- Fundació Arrels i exclusió social
- Projecte Cap nen sense bigoti (Banc dels Aliments i Fundació La Caixa)
- Les vostres propostes d'actuació en l'entorn proper

Activitats de valors



Recollida d'aliments



Dorsal Zero Cursa Pàlcam



Recollida de roba



Activitats intercycles
Exposició *Refugiats,
una mirada humana*

Alimenta't



Per què
alimenta't?

Productes de
primera
qualitat

Segell de
garantia

Innovació
Plats atractius

Xerrades
educatives



Dimensió: Àrea de Llengües

- ✓ Comunicació Oral
- ✓ Comprensió Lectora
- ✓ Expressió escrita
- ✓ Literària
- ✓ Plurilingüe

*Nova
avaluació*



Dimensió: Àrea de Matemàtiques

- ✓ Resolució de problemes
- ✓ Raonament Prova
- ✓ Connexions
- ✓ Comunicació i representació

*Nova
avaluació*

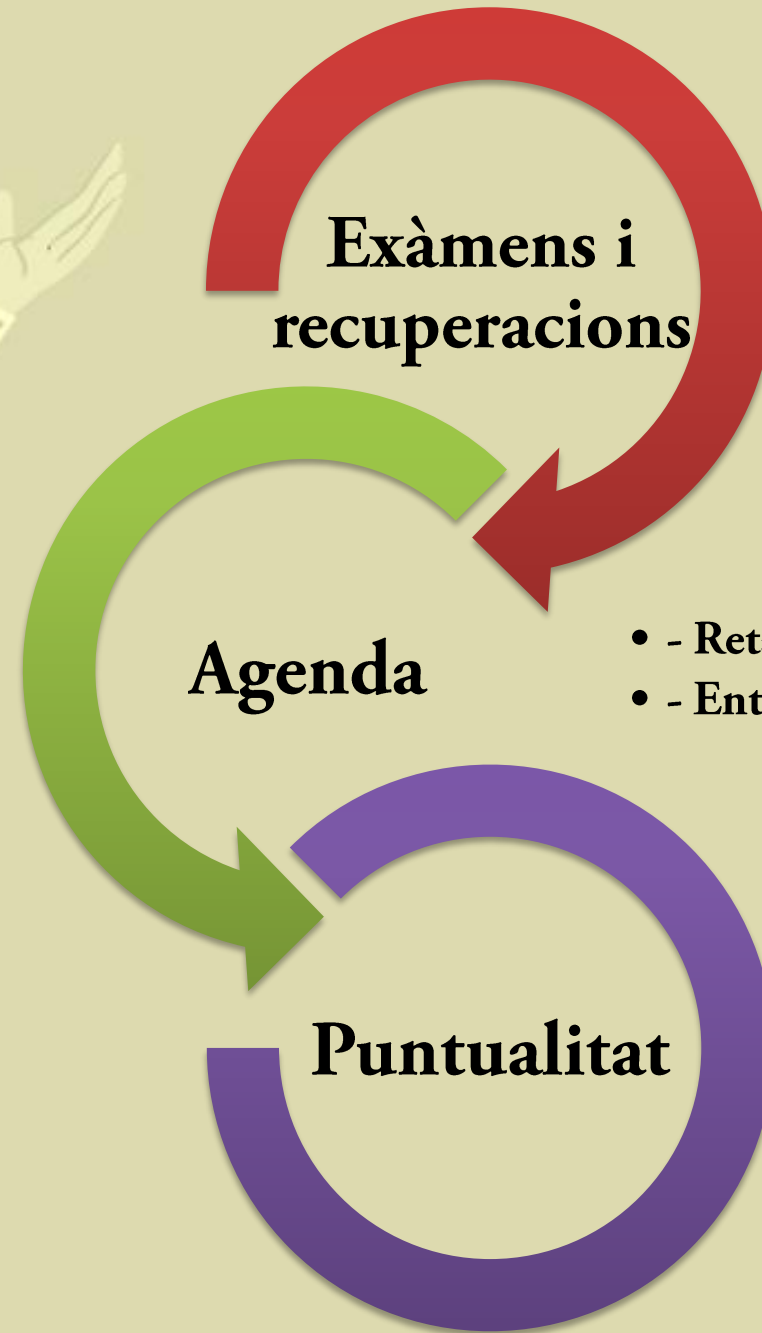


Dimensió: Àrea de Medi

- ✓ Món actual
- ✓ Salut i equilibri personal
- ✓ Tecnologia i vida quotidiana
- ✓ Ciutadania

*Nova
avaluació*





- - 1 informe per trimestre.
- - Actitud 10% de la nota.
- - Resultats anotats a l'agenda.
- - Recuperació de les matèries amb No-Assoliment.
- - 5è i 6è pre-informes.
- - Proves diagnòstiques a 3r i Competències Bàsiques a 6è.
- - Exàmens Cambridge a 2n, 4t i 6è
- - Retards i absències.
- - Entrevistes.

- Inici classes 8:30 i 15h.
- Entrada Porta 3.



Servei mèdic

- - Medicaments amb **RECEPTA MÈDICA**:
 - Nom i curs
 - Hora i dosi
- - Al·lèrgies
- - Vacunes a 6è

Aniversaris

- - Petit detall. No aliments.

Material

- Bates amb beta.
- Roba marcada.
- Control motxilles.
- Material fungible marcat.

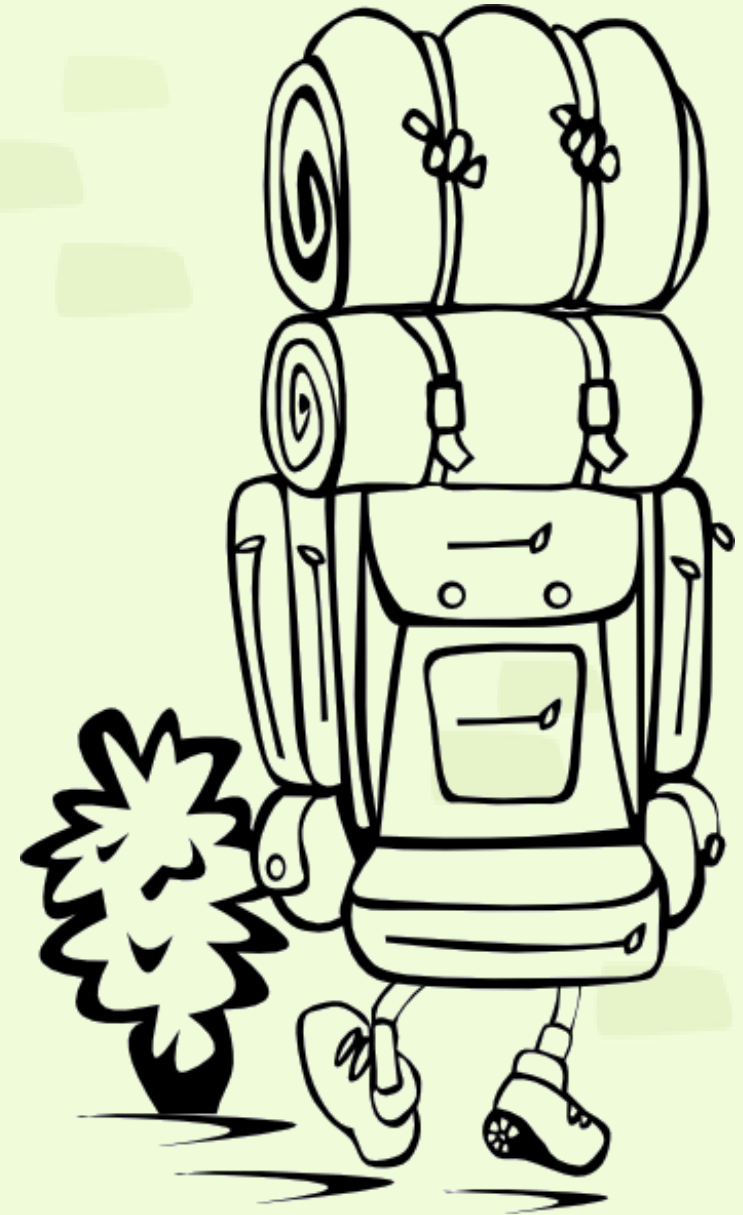
Sortides i excursions

✓ Llistat excursions

- ✓ Convivències (octubre)
- ✓ Biblioteca (novembre)
- ✓ Fira de Sta. Llúcia (desembre)
- ✓ Teatre en anglès (febrer)
- ✓ Auditori (març)
- ✓ Pony oreneta (maig)

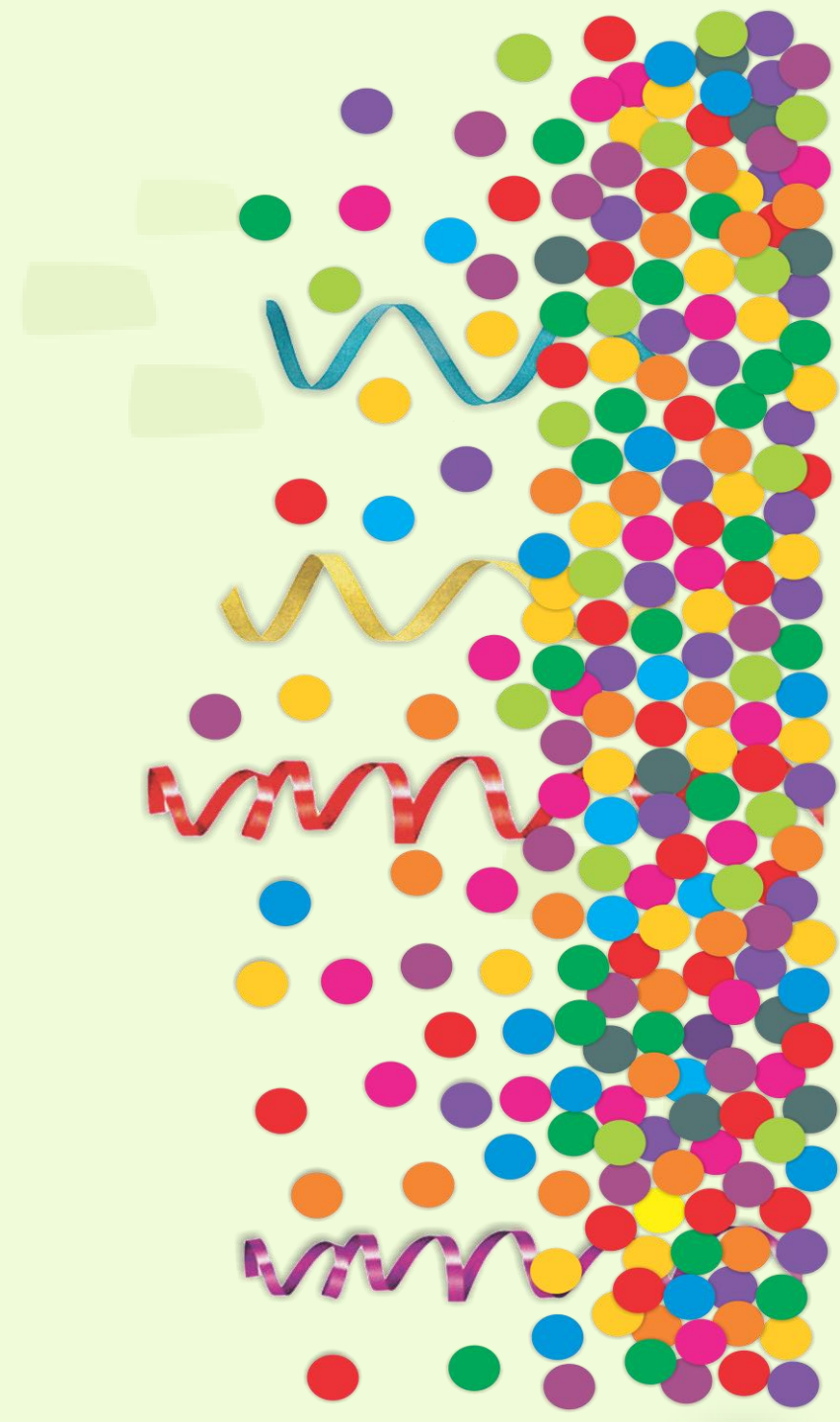


- ✓ **Recorda! Dur el xandall de l'escola.**
- ✓ **Autoritzacions entregades dintre del termini establert.**
- ✓ **Esmorzar i dinar dins la motxilla, no una bossa de plàstic.**



Celebracions

- ✓ Castanyada
- ✓ Santa Cecília
- ✓ Nadal
- ✓ Marató (AMPA)
- ✓ Carnestoltes
- ✓ Diada Avis de 5è
- ✓ Cursa Atlètica Pàlcam
- ✓ English week
- ✓ Sant Jordi
- ✓ Dia de les Matemàtiques
- ✓ 12 Hores de Bàsquet
- ✓ Festa de Final de Primària a 6è



Dies de lliure disposició:

✓ 13 d'octubre

✓ 7 de desembre

✓ 30 d'abril





Precs i preguntes

Visita a la nova escola!

