

Més de seixanta anys d'experiència educativa avalen els nostres resultats. Actualment, a totes les etapes educatives, Pàlcam obté uns resultats acadèmics superiors als de Catalunya i als de la globalitat de l'Estat.

No és només la nostra manera de fer les coses el que ens fa diferents, sinó també són els resultats que obtenim.

Us presentem les xifres del curs 2017-2018

## La nostra escola

**1.358**  
FAMÍLIES



**107**  
PROFESSORS



**1.788**  
ALUMNES

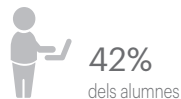


**109**  
PERSONAL SERVEIS



## Cicles Formatius

**Inserció laboral**  
alumnes de Grau Mitjà

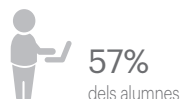


**Busquen feina**  
graduats en Grau Mitjà



\* Els alumnes de Pàlcam opten per la continuïtat acadèmica

**Inserció laboral**  
alumnes de Grau Superior



**Busquen feina**  
graduats en Grau Superior

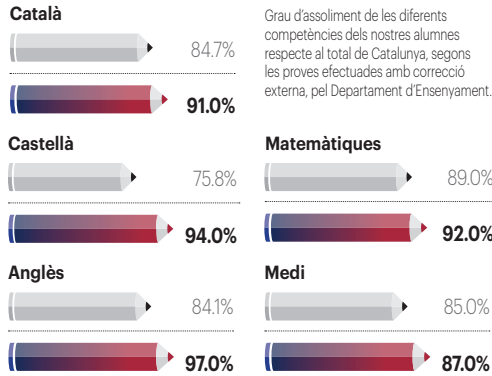


■ Pàlcam ■ Catalunya



# Educació Primària

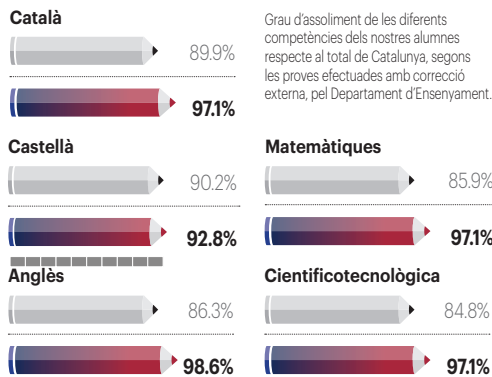
## Competències bàsiques a 6è d'EP



Grau d'assoliment de les diferents competències dels nostres alumnes respecte al total de Catalunya, segons les proves efectuades amb correcció externa, pel Departament d'Ensenyament.

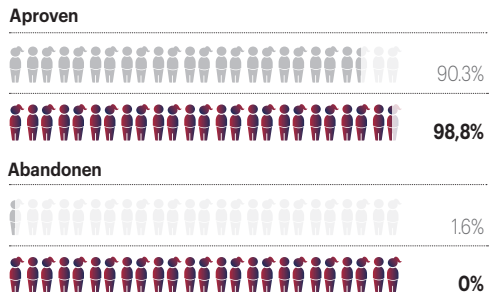
# Educació Secundària (ESO)

## Competències bàsiques a 4t d'ESO



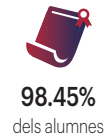
Grau d'assoliment de les diferents competències dels nostres alumnes respecte al total de Catalunya, segons les proves efectuades amb correcció externa, pel Departament d'Ensenyament.

## Taxa de promoció a 4t d'ESO

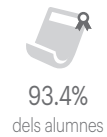


■ Pàlcam ■ Catalunya

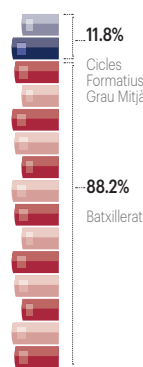
## Taxa de promoció a Primària



## Taxa de promoció a l'ESO

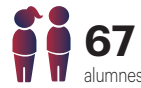


## Distribució alumnes en acabar l'ESO



# Batxillerat

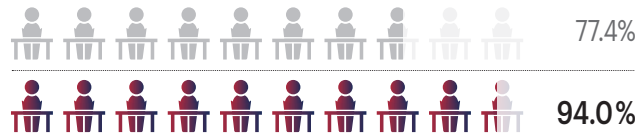
## Alumnes matriculats



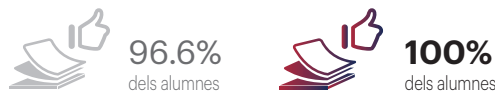
## Alumnes que aproven Batxillerat



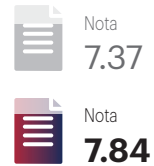
## Alumnes que es presenten a les PAU



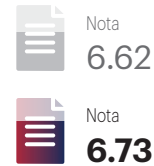
## Alumnes que aproven les PAU



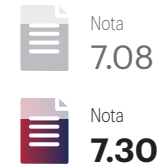
## Nota mitjana d'expedient Batxillerat



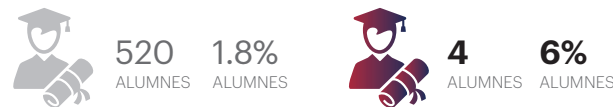
## Nota mitjana de PAU (fase general)



## Nota mitjana d'accés



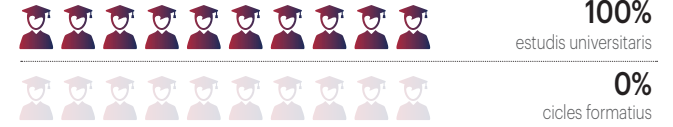
## Distincions PAU (nota igual o superior a 9)



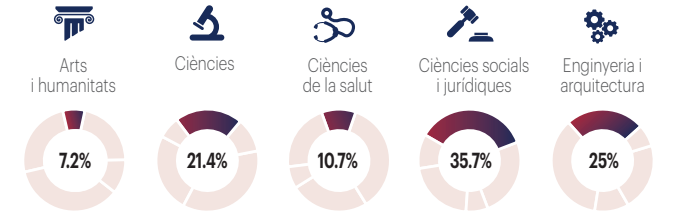
■ Pàlcam ■ Catalunya

# Què fan els nostres alumnes després del Batxillerat?

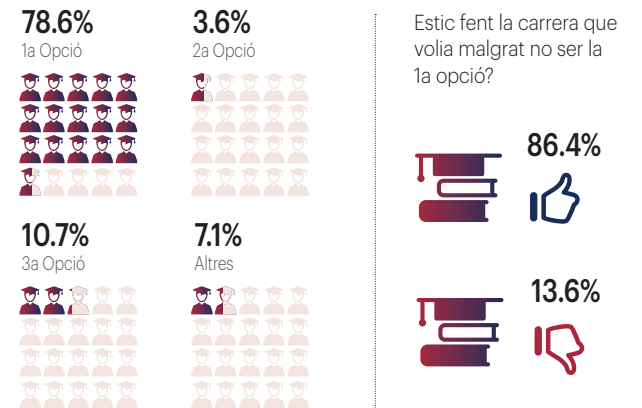
## Itinerari seguit després del Batxillerat



## Branca de coneixement dels estudis que estàs realitzant



## Opció assignada



## Quin creus que és el nivell de formació que t'ha proporcionat Pàlcam?

